



Webinaire CRE Montérégie





À propos des CGD

Mission

« Stimuler et concrétiser la mise en place d'actions en mobilité durable en offrant des services-conseils aux organisations et aux collectivités. »

NOS PARTENAIRES FINANCIERS

Transports
Québec 

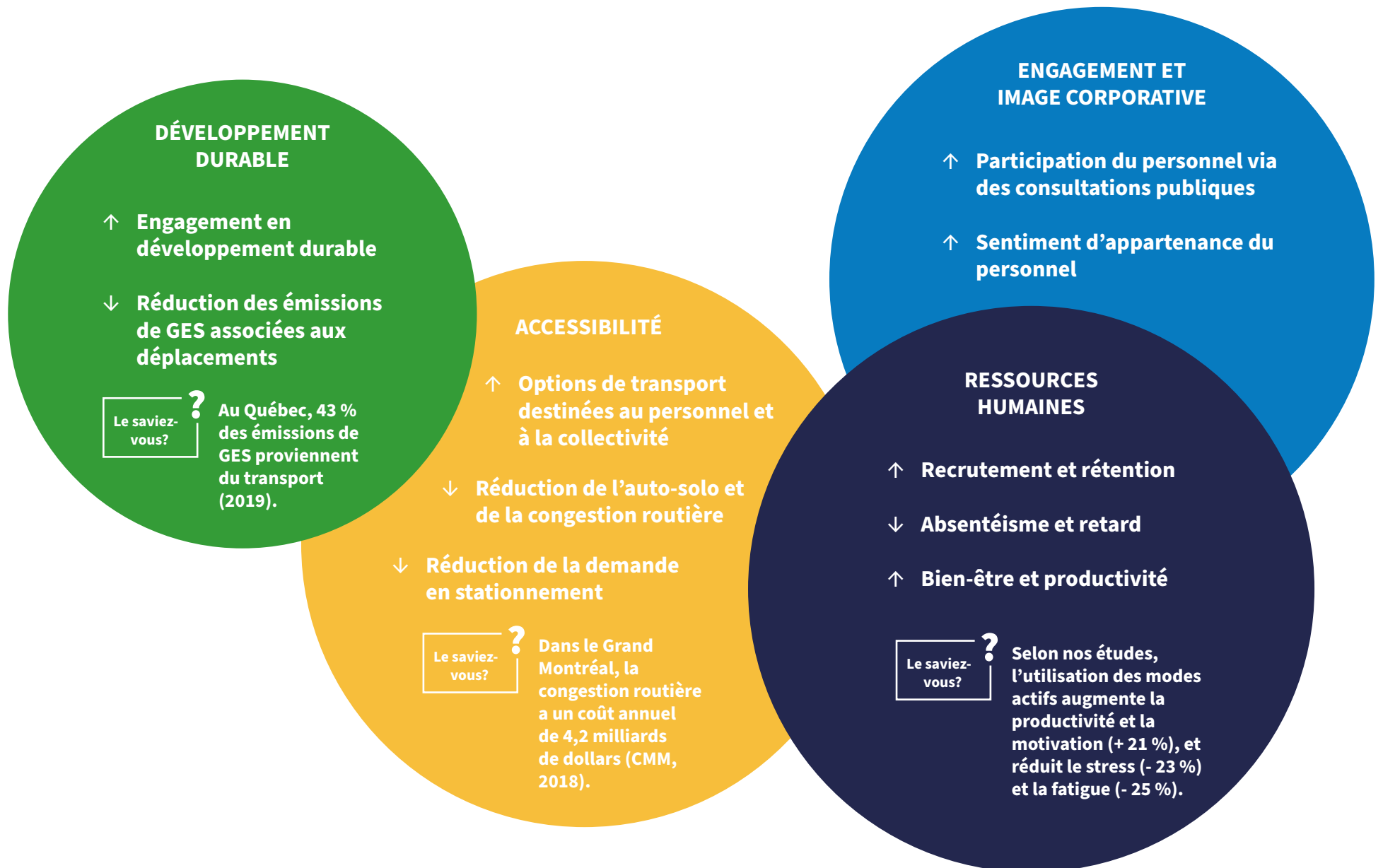
ARTM
Autorité régionale
de transport métropolitain

Montréal 

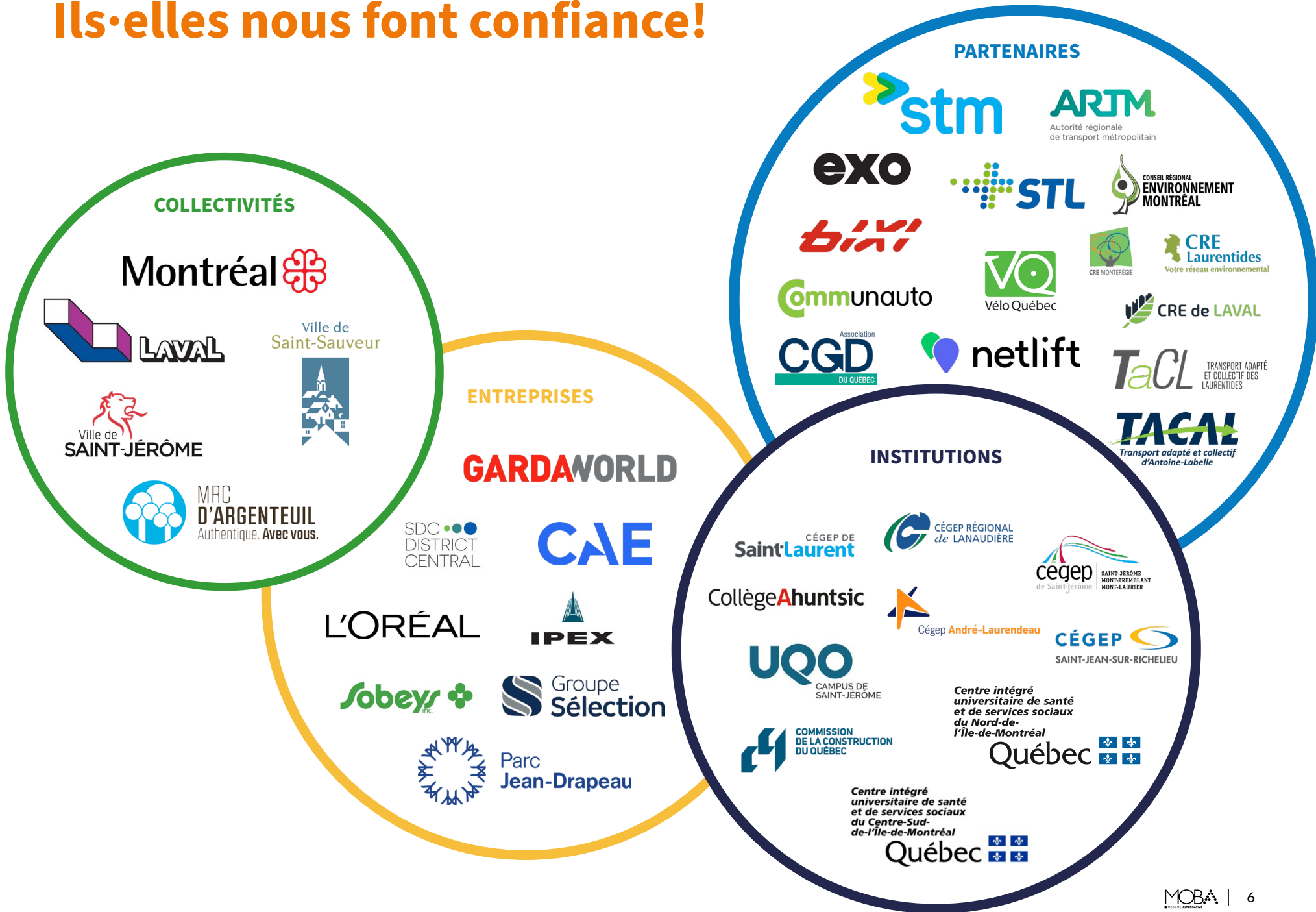
Territoire



Avantages d'une démarche de mobilité durable



Ils·elles nous font confiance!





Le projet J'arrive



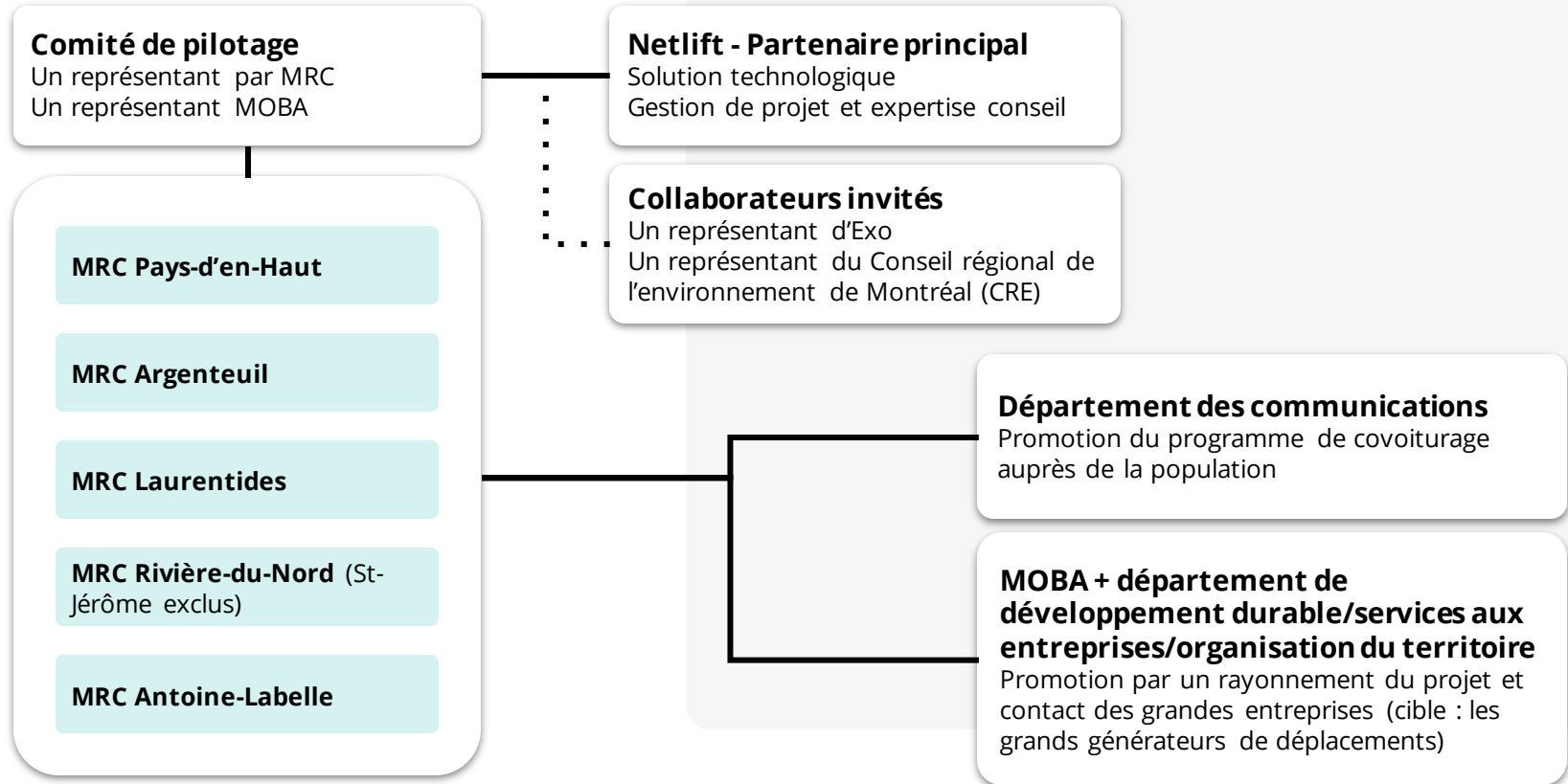
J'arrive!

Propulsé par  netlift

Les partenaires du projet.



Organigramme des intervenants.



Origine du projet.

- Volonté de développer la mobilité et de trouver des moyens complémentaires aux infrastructures lourdes
- Dépasser les contraintes des zonages des MRC
- Stimuler les options pour se rendre dans les Laurentides à partir d'autres régions



Résultat

Une solution de covoiturage commune aux 5 MRC dès 2019* (pré-pandémie)

**Notre pari :
les places
libres dans
les véhicules
font partie de
la solution.**



Les objectifs

- Offrir une solution de mobilité supplémentaire
- Répondre à un besoin exprimé par les citoyens et employeurs
- Réduire les gaz à effet de serre
- Faire un pas de plus vers l'économie de partage

Les facteurs clés de succès du programme de covoiturage.



Incitatifs pour les covoitureurs

Remboursements en argent, tarif unique aligné avec le prix du transport collectif, rabais, prix concours, promotions croisées avec des partenaires de la région, accès à des espaces de stationnement réservés, etc.



Initiatives marketing ciblées

Changer le comportement des citoyens requiert des messages forts et un marketing sur mesure pour convertir les covoitureurs et assurer leur rétention dans le programme de covoiturage mis en place



Engagement fort des MRC

Les dispositifs de mobilité comme le covoiturage s'inscrivent dans un positionnement stratégique. Le soutien des MRC et des villes pendant le déploiement du programme et au-delà est primordial

Prix passager**Remboursement conducteur****Distance parcourue en covoiturage (km)****Taxes incluses****En fonction de la distance parcourue en covoiturage**

Entre 0 et 50 km

5,00 \$

allant de 5,75 \$ jusqu'à 15,75 \$

Entre 50 km et 100 km

10,00 \$

allant de 19,00 \$ jusqu'à 27,00 \$

Plus de 100 km

15,00 \$

30,00 \$

Le choix de Netlift comme partenaire.

Financement

Obtenu du Fonds de rayonnement des régions (FARR)

Comité de pilotage

Formé des 5 MRC et de MOBA

Appel d'intérêt

Publié le 17 mars 2022 pour un projet de plateforme de covoiturage commune

Sélection du partenaire de projet

Rencontre avec les fournisseurs retenus

C'est un départ !

Netlift. L'app de
covoiturage
des Laurentides.



44,8 % des GES
émis au Québec
sont dûs au transport.

On fait sa part ?



Faire une différence pour
la **planète** et ton **portefeuille**,
ça t'intéresse ?

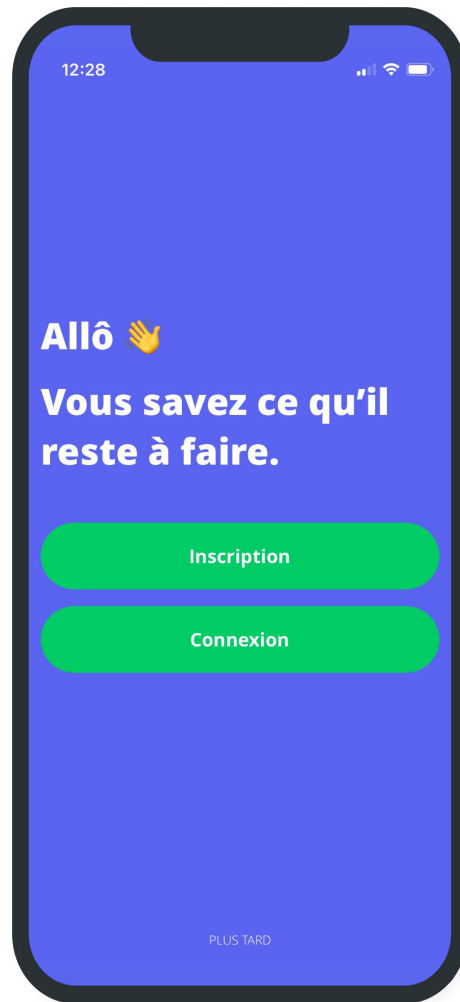
**Covoiture
avec Netlift.**



L'app derrière le
programme de
covoiturage **J'arrive !**



**Création de
compte
+
Inscription
au projet
« J'arrive »**



Création de compte + Inscription au projet « J'arrive »



12:29

Complétez votre inscription.

PRÉNOM

Prénom

NOM

Nom

NUMÉRO DE TÉL. CELLULAIRE

Numéro de tél. cellulaire

ORGANISATION

J'arrive >

NUMÉRO D'EMPLOYÉ Optionnel

Numéro d'employé

Création de trajets



12:31

Créer un trajet

JE SUIS ...

Passager Conducteur

POINT DE DÉPART

40 rue Demontigny, Sainte-Agathe-...

DESTINATION

1544 Rue des Musiciens, Saint-Adolphe...

NOMBRE DE PLACES REQUISES

- 1 +

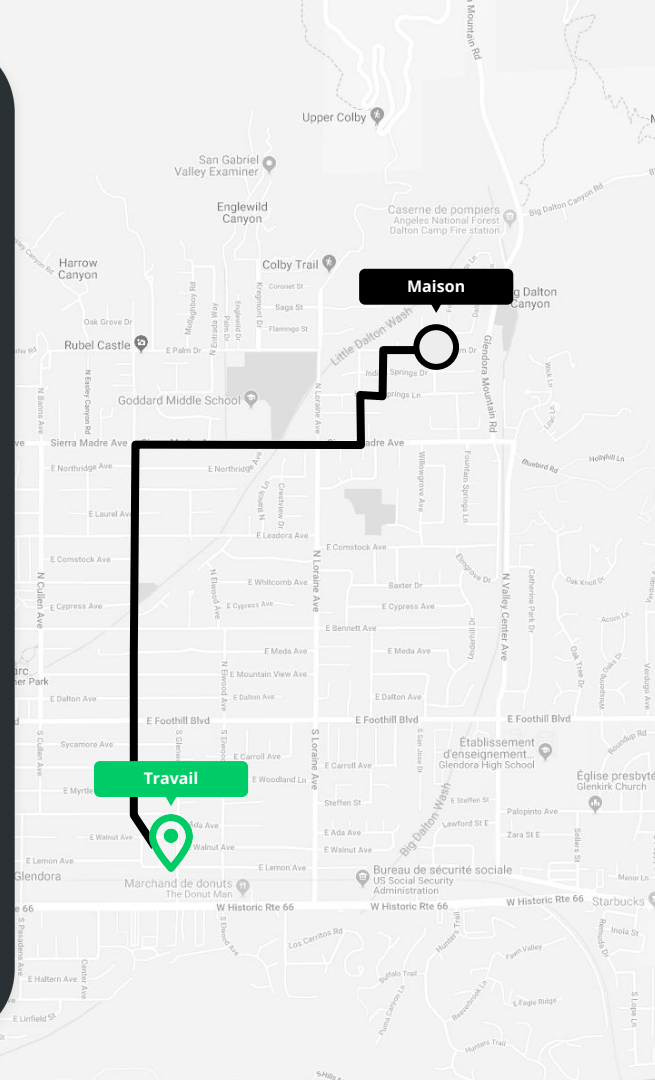
QUAND

Heure de départ Heure d'arrivée

Aujourd'hui | 14:30

Besoin d'un retour ? Non Oui

Trajet récurrent ? Non Oui



Création de trajets



12:32

Créer un trajet

NOMBRE DE PLACES DISPONIBLES

- 3 +

QUAND

Heure de départ Heure d'arrivée

Aujourd'hui | 14:30

Offrir un retour ? Non Oui

HEURE DE RETOUR

Heure de départ Heure d'arrivée

16:30

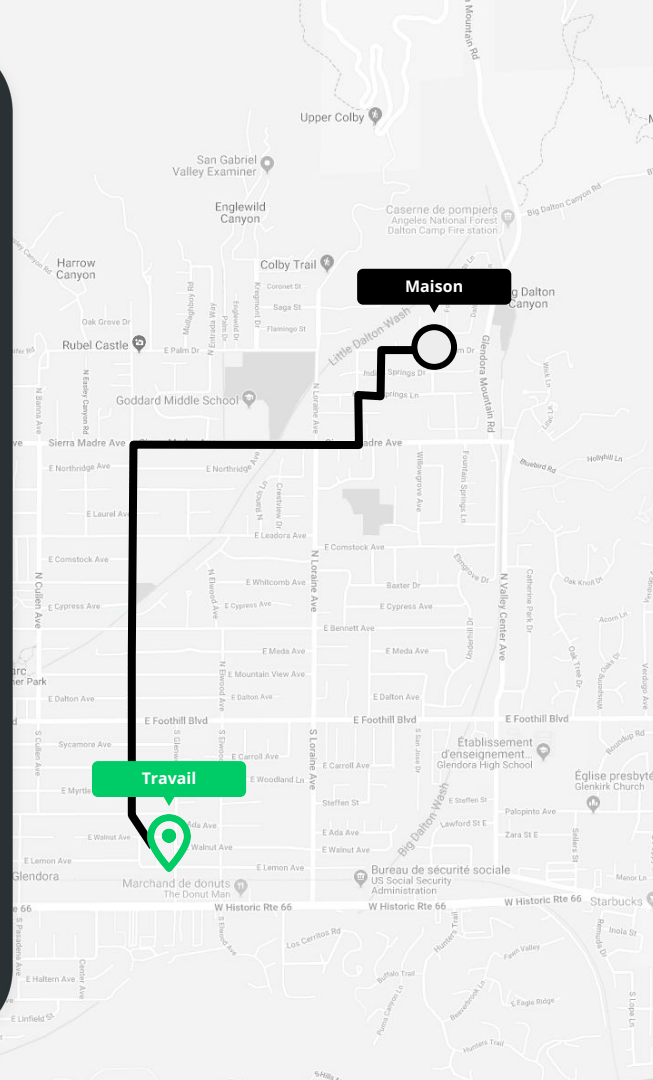
Trajet récurrent ? Non Oui

SÉLECTIONNER LES JOURS RÉCURRENTS

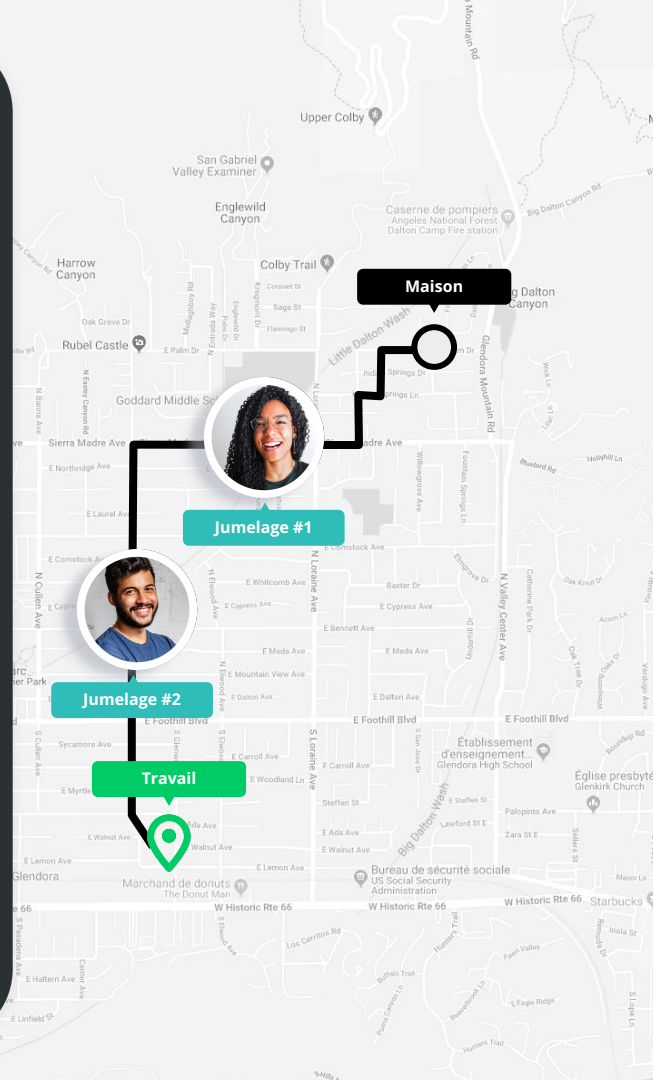
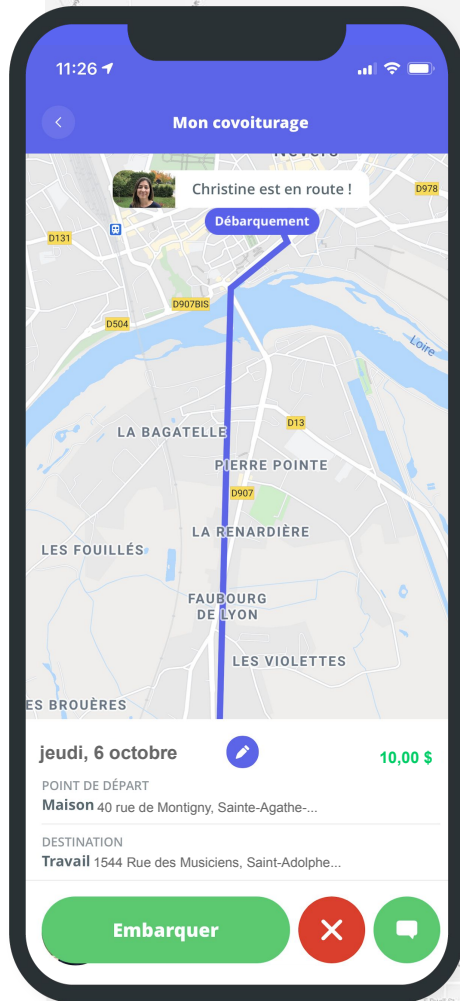
L M M J V S D

La récurrence débutera le 20 avr.

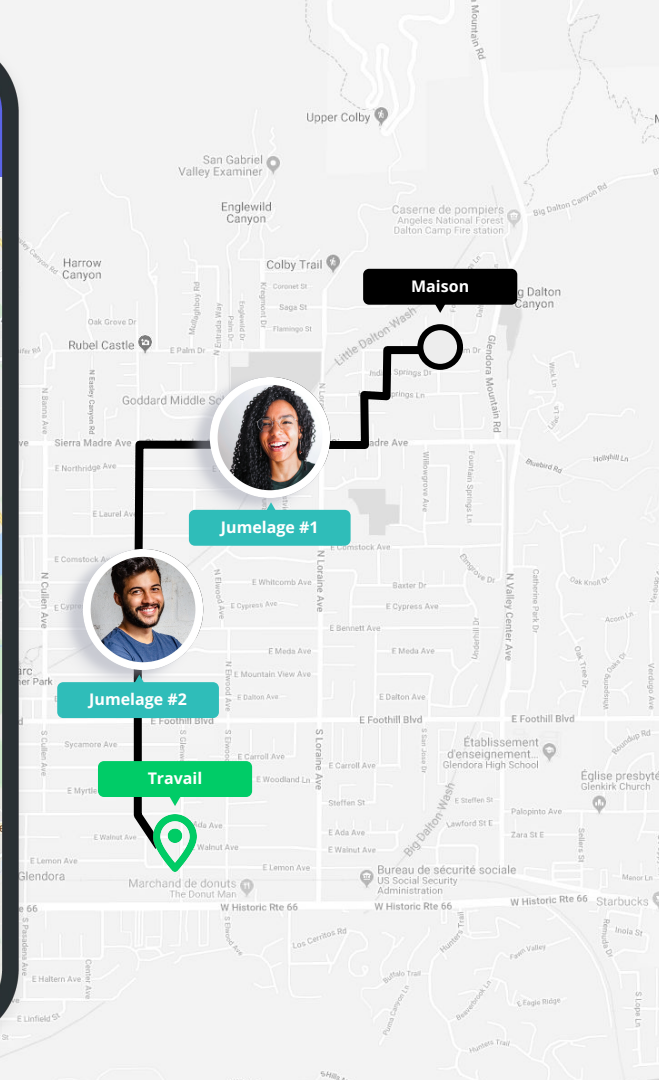
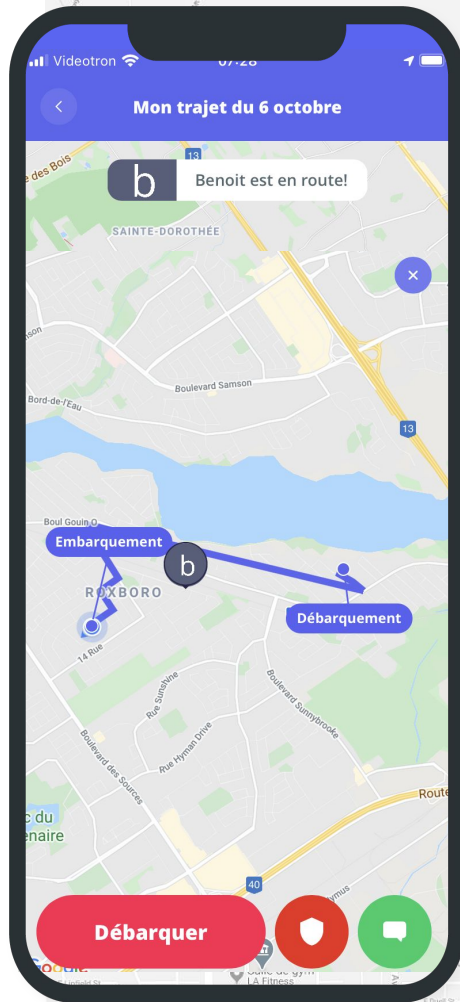
ANAPPI



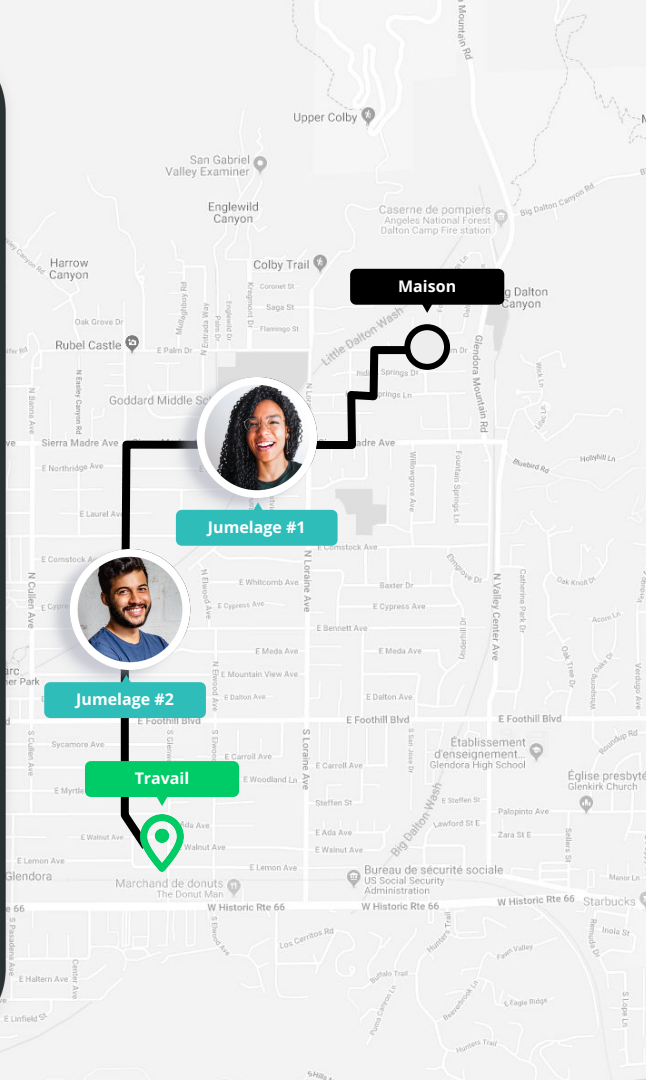
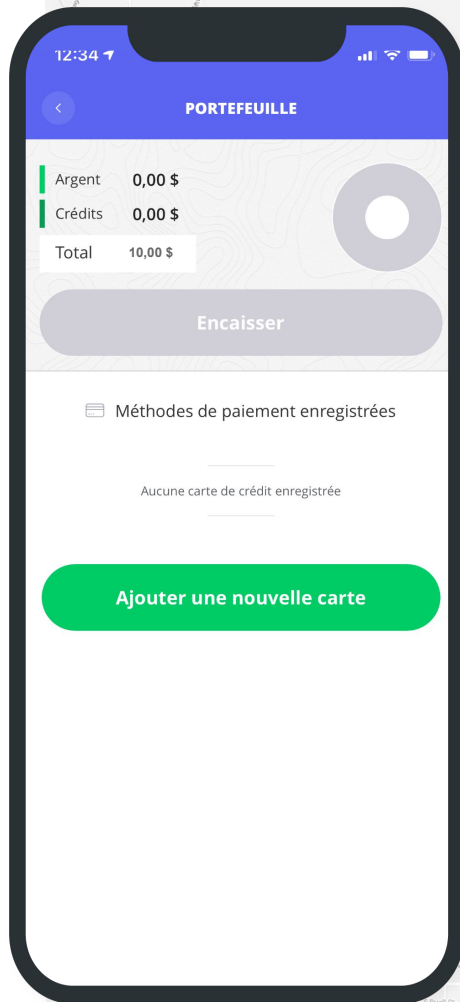
Recherche des covoitureurs idéaux + Boutons Embarquer/ Débarquer



Recherche des covoitureurs idéaux + Boutons Embarquer/ Débarquer



Portefeuille virtuel + Paiements et rembourse- ments dans l'app Netlift



Les prochaines étapes du projet

J'arrive !



Échéancier à haut niveau.

Durée du projet = 1 an

Juin à septembre 2022

**PHASE 1 -
PRÉPARATION**

Septembre à juin 2023

PHASE 2 - DÉPLOIEMENT AUPRÈS DE LA POPULATION DU TERRITOIRE

Mai à juin 2023

**PHASE 3 - CONCLUSION ET
RECOMMANDATIONS**

Le rôle que peuvent jouer les employeurs de la région.

Durée du projet = 1 an

Juin à septembre 2022

**PHASE 1 -
PRÉPARATION**

**PHASE 2A -
LANCEMENT
AUPRÈS DES
CITOYENS**

PHASE 2B - PARTICIPATION DES EMPLOYEURS

Mai à juin 2023

**PHASE 3 - CONCLUSION ET
RECOMMANDATIONS**

**Possibilité de
faire vivre
J'arrive dans
d'autres
régions.**



Des

questions ?





Merci!

Aline Berthe

Directrice générale
Aline.Berthe@voyagezfute.ca

Lambert Desrosiers-Gaudette

Conseiller en mobilité durable
Lambert.Desrosiers-Gaudette@moba-cgd.com