



BEACONSFIELD

L'écofiscalité au profit des citoyens et des collectivités – la tarification incitative des déchets

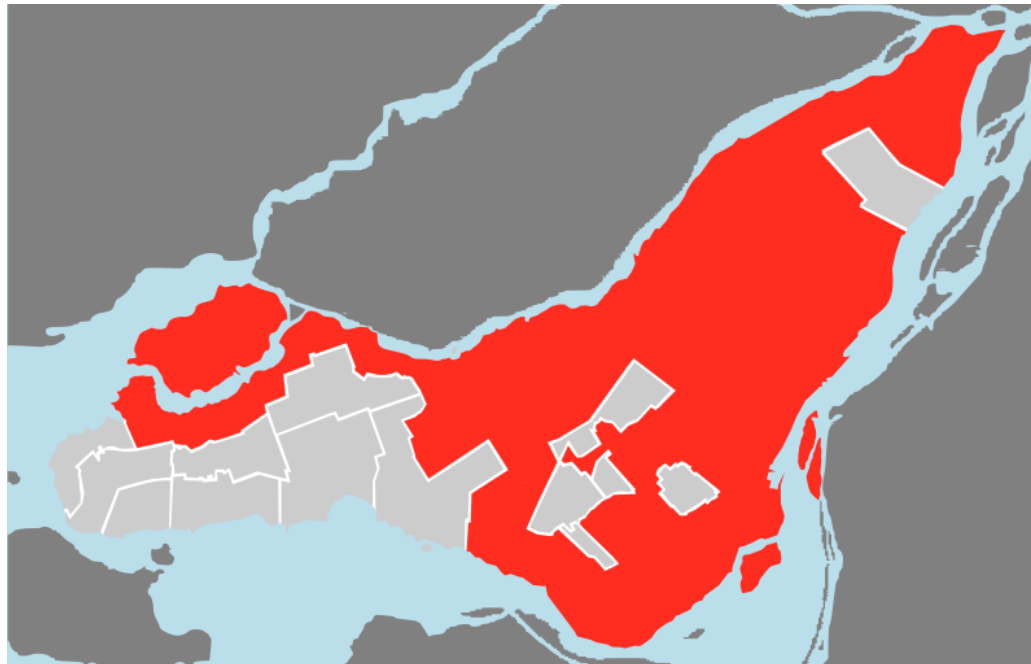
Andrew Duffield, Directeur développement durable



CRE Montérégie
2022-03-09

Contexte municipal

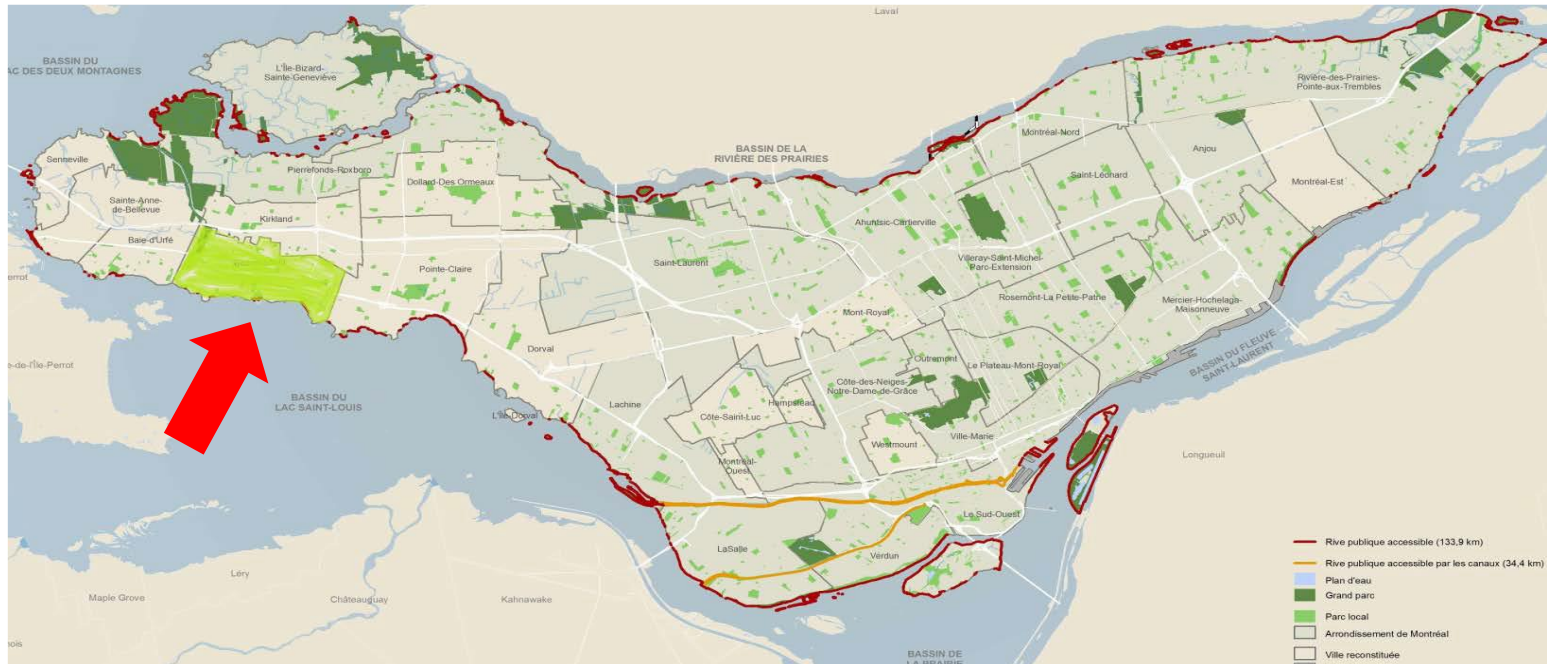
- ❖ CMM: Plan métropolitain de gestion des matières résiduelles
- ❖ Agglomération de Montréal: responsable du traitement
- ❖ Villes liées et arrondissements: responsable de la collecte et transport



Ville de Beaconsfield



- ❖ Ville liée de l'agglomération de Montréal
- ❖ 20 142 habitants, 6907 unités d'occupations
- ❖ 94% unifamiliale – municipalité résidentielle, aucune industrie



Enjeux



Problématiques

- ❖ Coûts de gestion des matières résiduelles (GMR) très important
- ❖ *Politique québécoise de GMR* vise la récupération de 60% des MO
- ❖ Ordures ménagères envoyées à l'enfouissement: 370 kg/hab en 2013
 - 2^{ième} plus élevé sur l'île de Montréal

Objectifs

- ❖ Devenir une des villes avec le plus faible taux de génération d'ordures
- ❖ Augmenter les services afin d'outiller les résidents d'atteindre cet objectif
- ❖ Optimiser les coûts de gestion des matières résiduelles

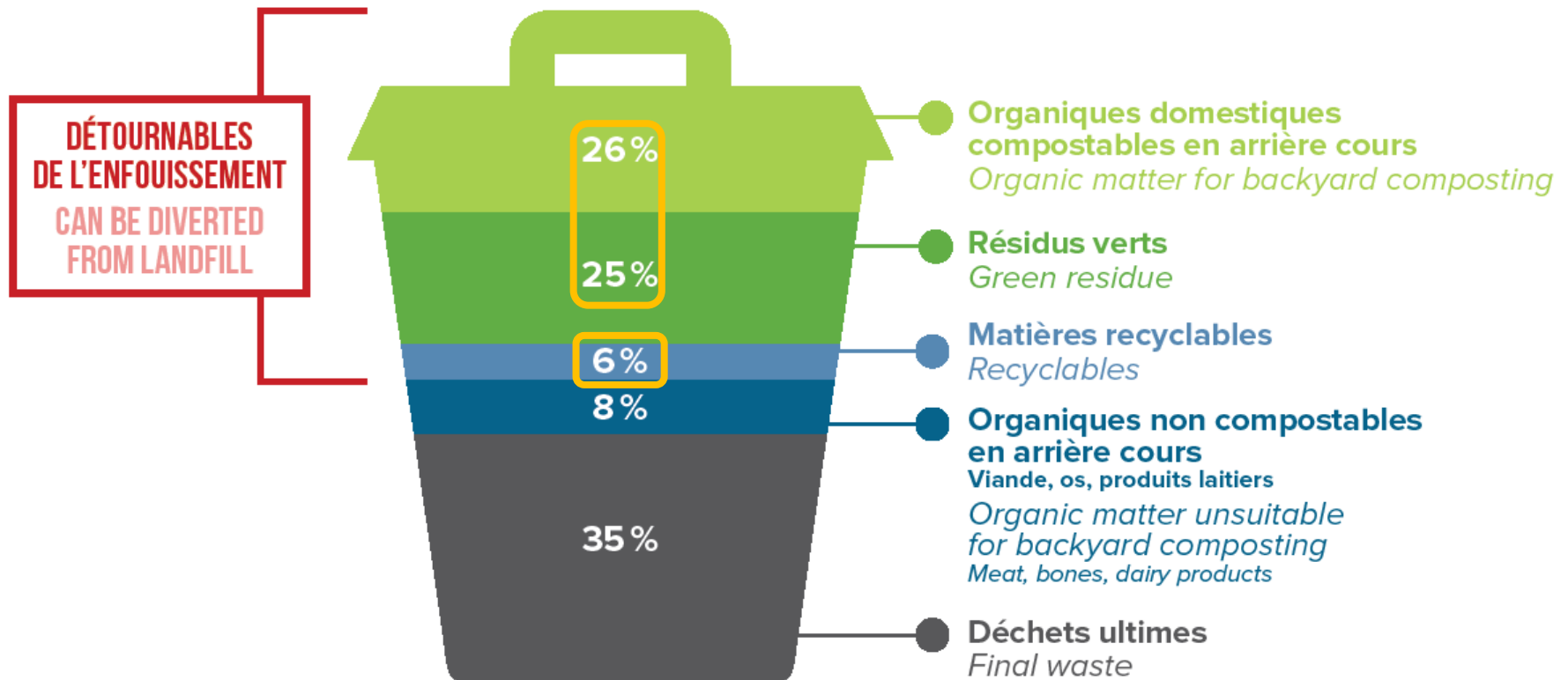


Nos ordures en 2014

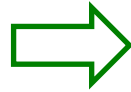


IL EST NÉCESSAIRE D'AGIR · WE NEED TO ACT

CONTENU DE LA POUBELLE MOYENNE D'UN RÉSIDENT DE BEACONSFIELD AVERAGE GARBAGE BIN CONTENT OF A BEACONSFIELD RESIDENT



Collecte intelligente



Date de début: 18/10/2014		Date de fin: 18/10/2014		Genre:							
Date & heure	Adresse	Description	Photos	Type	Container	Nom	Ruile Name	#Série	Nom	Mass	
Selection 18/10/2014 07:42:35	485 LAKESHORE ROAD	Set vers TAG		TRASH	80105	Non Paquet	5100L	413 0114011	0	4	
Selection 18/10/2014 07:45:59	489 LAKESHORE ROAD	Dreanbreast		TRASH	80105	Non Paquet	5100L	215 021548	0	4	
Selection 18/10/2014 07:48:55	491 LAKESHORE ROAD	Set vers TAG		TRASH	80105	Non Paquet	5100L	215 021548	0	4	
Selection 18/10/2014 07:48:52	505 LAKESHORE ROAD	Set vers TAG		TRASH	80105	Non Paquet	5100L	413 0114022	0	4	



Suivi de la collecte



▸ **InnovaTrac®**

▸ **InnovaDel®**

▾ **InnovaMap®**

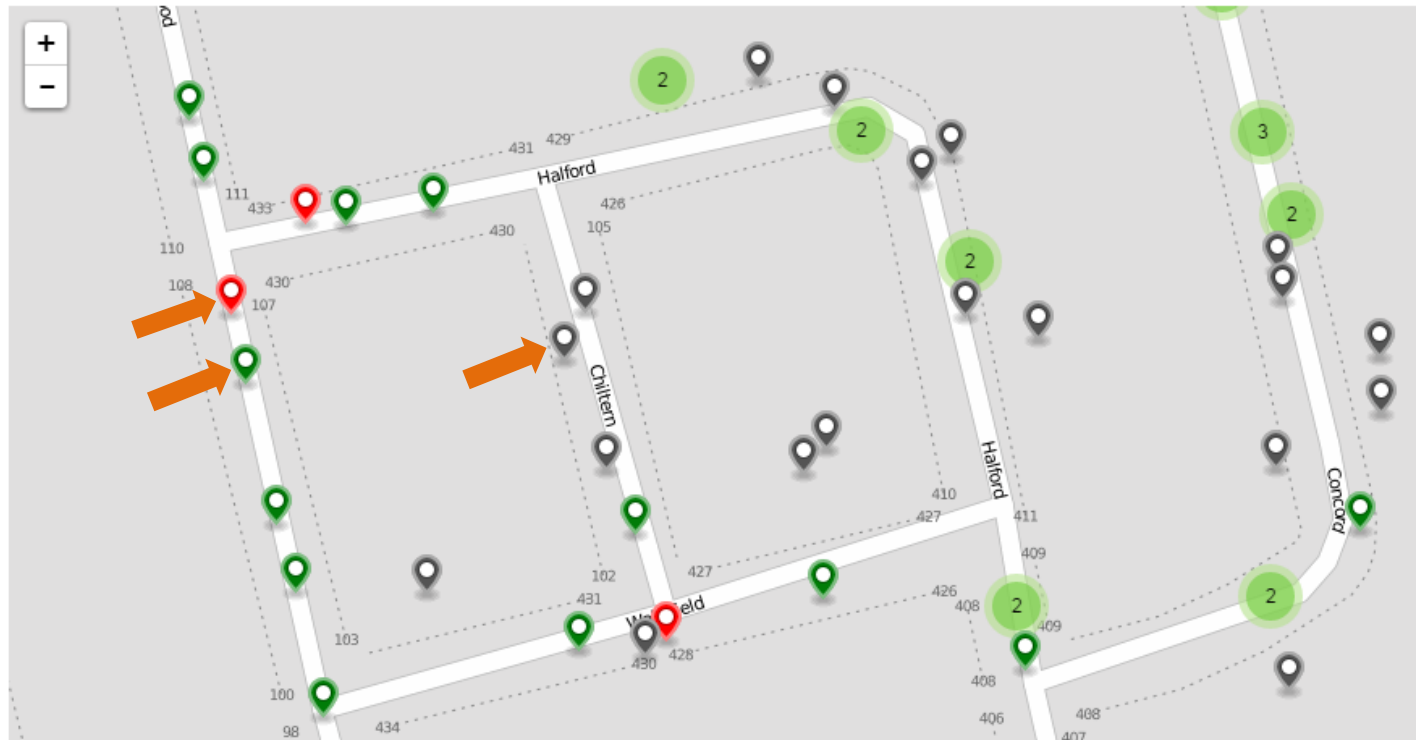
Display Routes

Collection Route

Truck Lifts




▸ **Account**

▸ **Help**



Rapport d'anomalies



Description	Adresse	Date et heure	# série	Latitude	Longitude	Photo
Bac non conforme	225 BEACONSFIELD BLVD	1-28-2016 7:14:42 AM	D1500015332	45.426918	-73.8572922	
Levée avec photo	225 BEACONSFIELD BLVD	1-28-2016 7:14:44 AM	D1500015332	45.426918	-73.8572998	
Bac inaccessible (Photo)	192 SAINT-CHARLES BLVD	1-28-2016 9:11:15 AM	D1500007063	45.4377632	-73.8487473	
Levée avec photo	192 SAINT-CHARLES BLVD	1-28-2016 9:11:19 AM	D1500007063	45.4377632	-73.8487473	
Matière pas dans le BAC (Photo)	66 HIGHRIDGE ROAD	1-28-2016 1:21:33 PM	D1500005543	45.4284248	-73.8639069	
Levée avec photo	66 HIGHRIDGE ROAD	1-28-2016 1:21:36 PM	D1500005543	45.4284248	-73.8639069	



Implantation



- 1** Assigner les bacs
Puce RFID, enregistrer GPS
- 2** Suivre la collecte en temps réel
Constater les anomalies via l'application web
- 3** Payer l'entrepreneur en fonction de l'usage
Selon le nombre de levées enregistrées
- 4** Facturer résidents en fonction de l'usage
Grille tarifaire incitatif (taille et fréquence)



Administration



Choix individuels



Résident

1 Choisir la taille du bac

2 Sortir le bac à ordures

Seulement au besoin

3 Choisir la bonne collecte

Matières recyclables sont valorisées

4 Payer en fonction de l'usage

Selon la taille et nombre de levées



BEACONSFIELD

Systeme de tarification



**Tarif
GMR**

=

FIXE
(COMPTE DE TAXE
DÉBUT D'ANNÉE)

+

VARIABLE
(FACTURE
AUTOMNE)

Grille tarifaire 2016



Volume du bac (Litres)	120 L	240 L	360 L
Partie fixe - comprend 12 levées gratuites par année	\$150	\$155	\$160
Partie variable - coût par levée selon taille (\$/bac/levée)	\$0.40	\$0.80	\$1.20

- ❑ Exemple de coûts GMR pour un bac standard de 240L et 39 collectes : 176.60 \$
- ❑ En 2015, le coût annuel était de 176 \$, peu importe l'utilisation du service



Coûts du contrat



Projection de coûts 2016 – 2020 (excl. IPC)

Type de collecte	2016	2017	2018	2019	2020
Taux de présentation	75%	70%	65%	60%	55%
Levées totales par semaine	4725	4410	4095	3780	3465
Coût ordures variable	Variable	Variable	Variable	Variable	Variable
Coût ordures fixe	Fixe	Fixe	Fixe	Fixe	Fixe
Résidus verts	Fixe	Fixe	Fixe	Fixe	Fixe
Feuilles mortes	Fixe	Fixe	Fixe	Fixe	Fixe
Encombrants	Fixe	Fixe	Fixe	Fixe	Fixe
TOTAL	543 000 \$	533 000 \$	522 000 \$	512 000 \$	502 000 \$



Résultats



Groupe	Taux de présentation des bacs
Non-participants du pilote	86%
Participants du pilote	68%
Moyenne Ville en 2016	53%

Taux de présentation 1 fois au 2 semaines, mais **au choix** du résident

Quantité d'ordures	2013	2016	2019	2013 à 2019
kg / pers. / an	370	181	180	-51%

Pour le résident: plus 3/4 ont payé moins cher en 2016 comparé à 2015



Performance pour 2016



❖ **Ordures**

- 181 kg/hab versus 370 kg/hab en 2013

❖ **Matières recyclables**

- Taux de récupération de 78% versus la cible de 70% de la *Politique*

❖ **Matières organiques**

- Taux de récupération de 66% versus la cible de 60% de la *Politique*

❖ **Récupération globale**

- Taux de récupération globale de 69% versus la cible de 60% de FMV
- Plus haut taux de l'Agglomération de Montréal



Étude - matières recyclables



Taux de présentation est inférieur

- communication ciblée pour simuler une collecte intelligente

Émissions GES sont inférieures

- nombre d'arrêts pour vider a un impact direct sur les GES
- consommation en carburant est 4x plus haut en mode collecte

Diminution du niveau de contamination

- sensibilisation avec la surveillance encourage un meilleur tri

Taux de remplissage des bacs bleu est supérieur

- utilisation efficace du service de collecte

Nouveau contrat collecte intelligente bacs bleus



Étude - matières organiques



Quantité de MO détournées par compostage domestique

- 2 fois le poids comparé au chiffre utilisé dans la littérature

Coûts pour la collecte des matières organiques

- Explosion des coûts pour collecte et pour traitement

Options pour nouveau contrat de collecte et transport

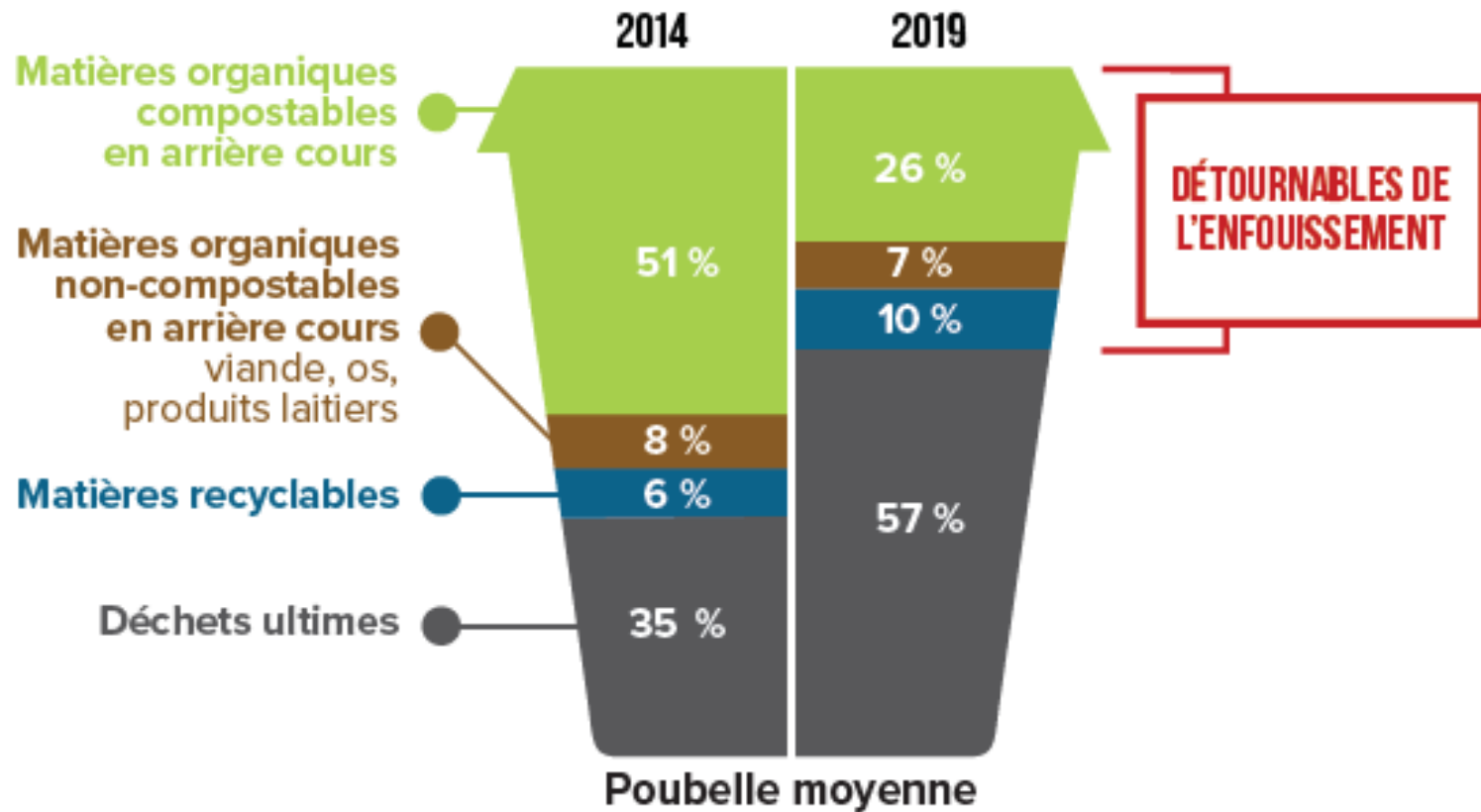
- En fonction: performance, coût, GES

Présence de matières valorisables à la poubelle

- MO : diminution mais toujours présentes



Évolution des ordures



- ❖ Depuis 2014, le taux des déchets ultimes s'est accru de 63%
- ❖ Le poids par habitant a diminué de moitié, mais 43% du bac à ordures est toujours valorisable

Tarif durable et flexible



- ❖ **Coûts nets**
 - Dépenses: contrats, travaux en régie, surveillance, quote-part pour traitement
 - Redevances et compensation: en fonction de la performance
- ❖ **Durable – revenus compensent les coûts nets**
 - Tarif: récupère toutes les sommes nécessaires à la gestion des MR
 - Structure: partie fixe en janvier (89%), partie variable en novembre (11%)
- ❖ **Flexible - modifié à chaque année**
 - Pour le résident: selon ses besoins et efforts de mettre moins à la poubelle
 - Pour la municipalité: selon les coûts nets

ANNÉE	2022			2016		
TAILLE DU BAC	120 L	240 L	360 L	120 L	240 L	360 L
TARIF FIXE <i>(tous services GMR)</i>	175 \$	185 \$	195 \$	150 \$	155 \$	160 \$
TARIF VARIABLE <i>(\$ / levée)</i>	1,15 \$	1,95 \$	2,75 \$	0,40 \$	0,80 \$	1,20 \$

Étapes d'implantation



- Développer la Stratégie
- Consulter la population
- Préparer les élus
- Calculer la rentabilité
- Tester les technologies
- Adapter aux besoins

- Définir le besoin
- Mode de facturation
- Technologies requises
- Gestion des données (sauvegarde, protection, hébergement)

- Communication porte à porte
- Mise à jour BD client
- Identification des bacs
- Ressources allouées?
- Essai à blanc?

- Identification des anomalies
- Correction des erreurs d'identification de bac
- Préparation de la facturation effective

2 à 3 ans



Bénéfices durables



❖ *Environnementaux*

- Réduction OM de 51% par capita envoyées à l'enfouissement
- 4 camions plutôt que 8 camions pour la collecte OM, réduisant ainsi les GES
- Meilleur tri de ce qu'on génère et valorisation des matières autre que OM

❖ *Économiques*

- Baisse des coûts de OM de 42% - bonifier services aux citoyens
- 78% des citoyens paient moins cher en 2016 qu'en 2015 pour le tarif GMR

❖ *Sociaux*

- Contrôle individuel et collectif sur la gestion des matières résiduelles
- Approche équitable qui suscite la satisfaction et fierté des citoyens



Stratégie gagnante



❖ *Pertinente*

- ✓ Ville était 2^e ville produisant le plus d'ordures par habitant sur l'île
- ✓ Ville payait par tonne métrique d'ordures (contrat + redevances)

❖ *Faisable*

- ✓ Résultat du projet pilote concluant, sans aucun incitatif monétaire
- ✓ Structure du contrat permet des économies

❖ *Acceptable*

- ✓ Tarification selon consommation s'applique déjà pour l'eau potable
- ✓ Solution flexible permettant à tous de devenir des acteurs de changement



Slogan



**SOYEZ FUTÉS.
JETEZ MOINS!**

C'est facile. C'est logique. Et ça compte.



**THROW LESS.
IT'S SMART!**

It's easy. It's logical. And it makes a difference.

