



LA NATURE AU CŒUR
DES SOLUTIONS !

Geneviève Poirier-Ghys
Centre de la Nature du mont Saint-Hilaire



PRÉSENTATION

1. CENTRE DE LA NATURE EN QUELQUES MOTS
2. LA NATURE AU CŒUR DES SOLUTIONS : QUELQUES STRATÉGIES
3. VIENS FAIRE LE TOUR : DU RÊVE À LA RÉALITÉ
4. AUGMENTEZ VOS CHANCES DE SUCCÈS
5. À VOUS DE JOUER...



CENTRE DE LA NATURE
MONT SAINT-HILAIRE

CENTRE DE LA NATURE

QUI NOUS SOMMES

Un organisme de bienfaisance à vocation de conservation, créé en 1972 et représentant désigné (UNESCO) pour le territoire de la Région de Biosphère, qui regroupe des dizaines d'employés, des centaines de bénévoles et des milliers de membres motivés et passionnés...

CE QUE L'ON FAIT

Nous protégeons, restaurons et encourageons la découverte des milieux naturels de la Région de biosphère du mont Saint-Hilaire et œuvrons à créer des collectivités dynamiques, viables et plus naturelles.

CE À QUOI NOUS ASPIRONS

Que la Réserve de biosphère du mont Saint-Hilaire soit un territoire constitué d'un important réseau d'aires protégées diversifié, connecté et accessible où les collectivités s'investissent pour créer un milieu de vie inspirant, viable et riche de nature.

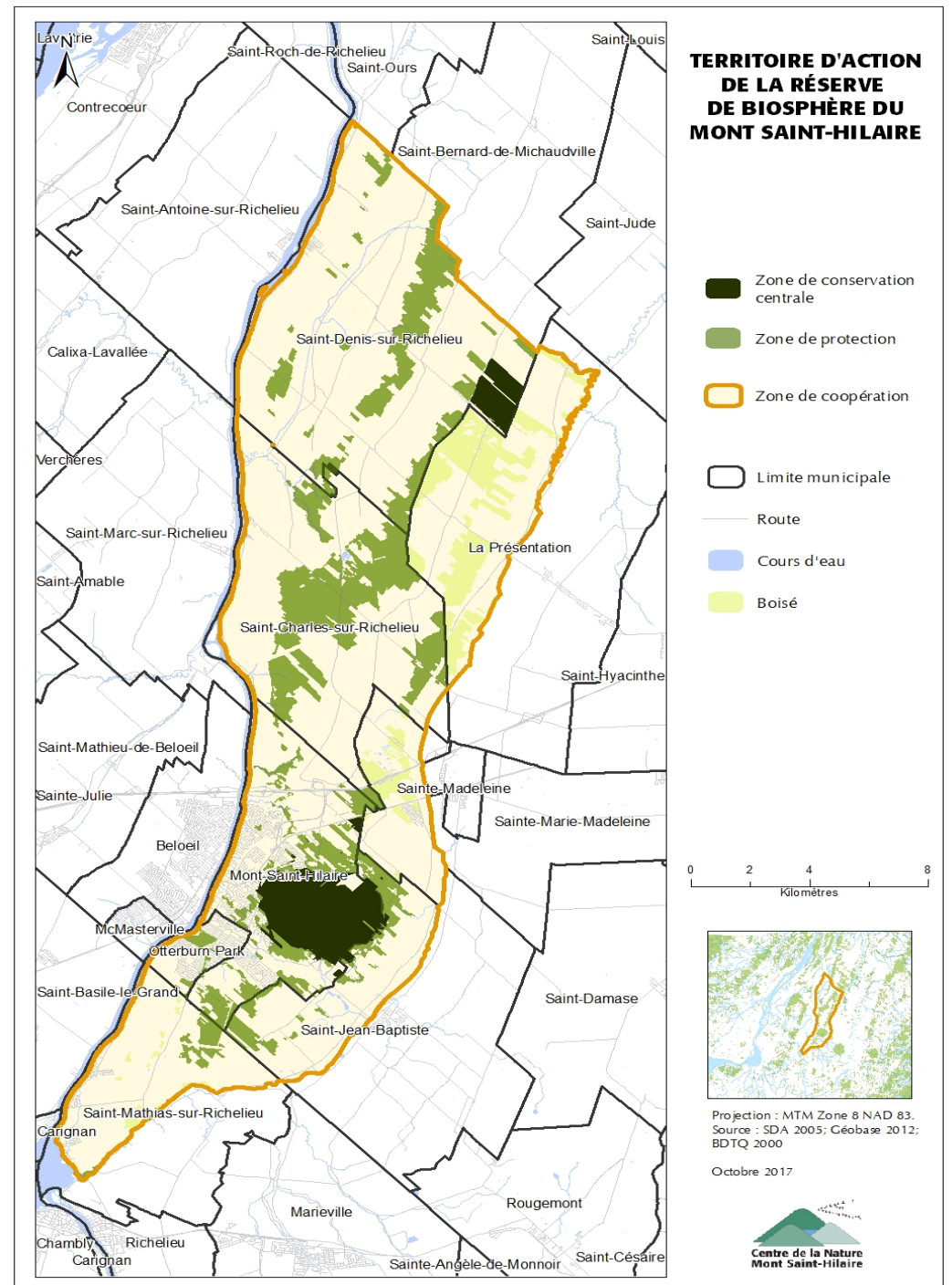
RÉGION DE BIOSPHÈRE DU MONT SAINT-HILAIRE



Organisation
des Nations Unies
pour l'éducation,
la science et la culture



Réserve de biosphère
du mont Saint-Hilaire



A close-up photograph of several vibrant green maple leaves. The leaves are covered in numerous small, clear water droplets, suggesting a recent rain or dew. The background is a soft, out-of-focus green, creating a natural and fresh atmosphere. A semi-transparent white rectangular box is centered over the image, containing the text.

LA NATURE AU CŒUR
DES SOLUTIONS ...
QUELQUES STRATÉGIES

SOLUTIONS BASÉES SUR LA NATURE



<https://youtu.be/GlfW7aYouYQ>

SOLUTIONS BASÉES SUR LA NATURE

PROTÉGER

RESTAURER

FINANCER

SOLUTIONS BASÉES SUR LA NATURE

1. CONNAITRE

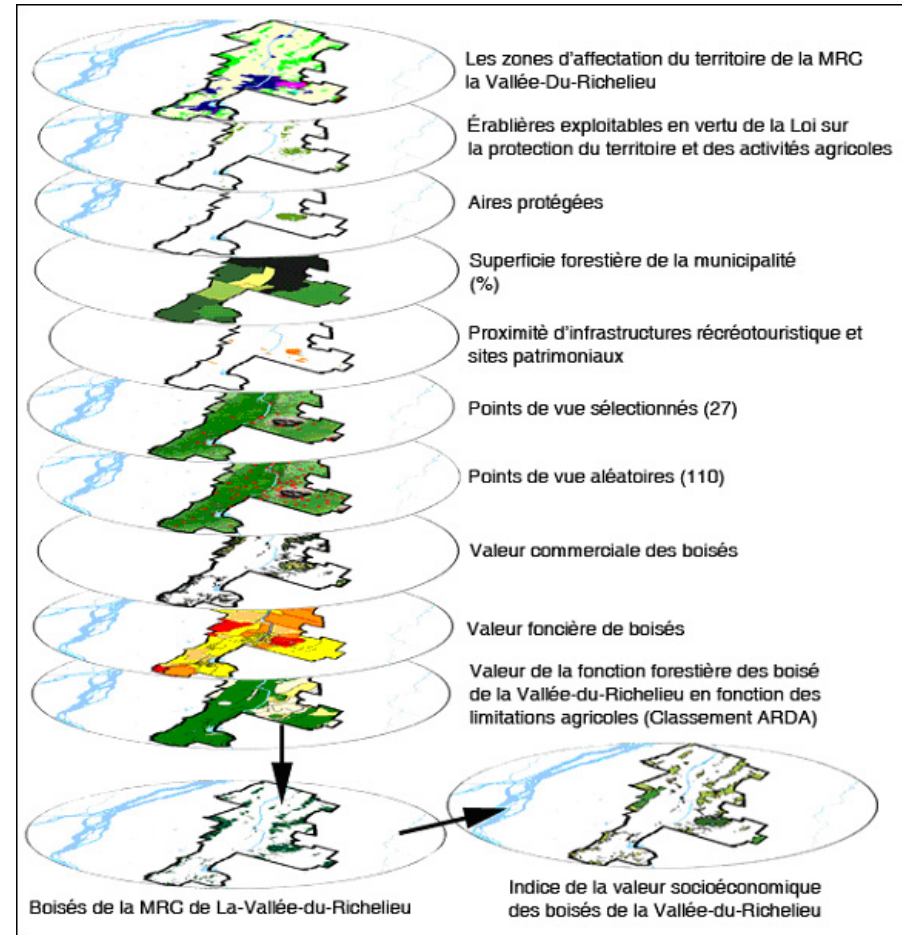
2. PLANIFIER

3. PROTÉGER

4. RESTAURER

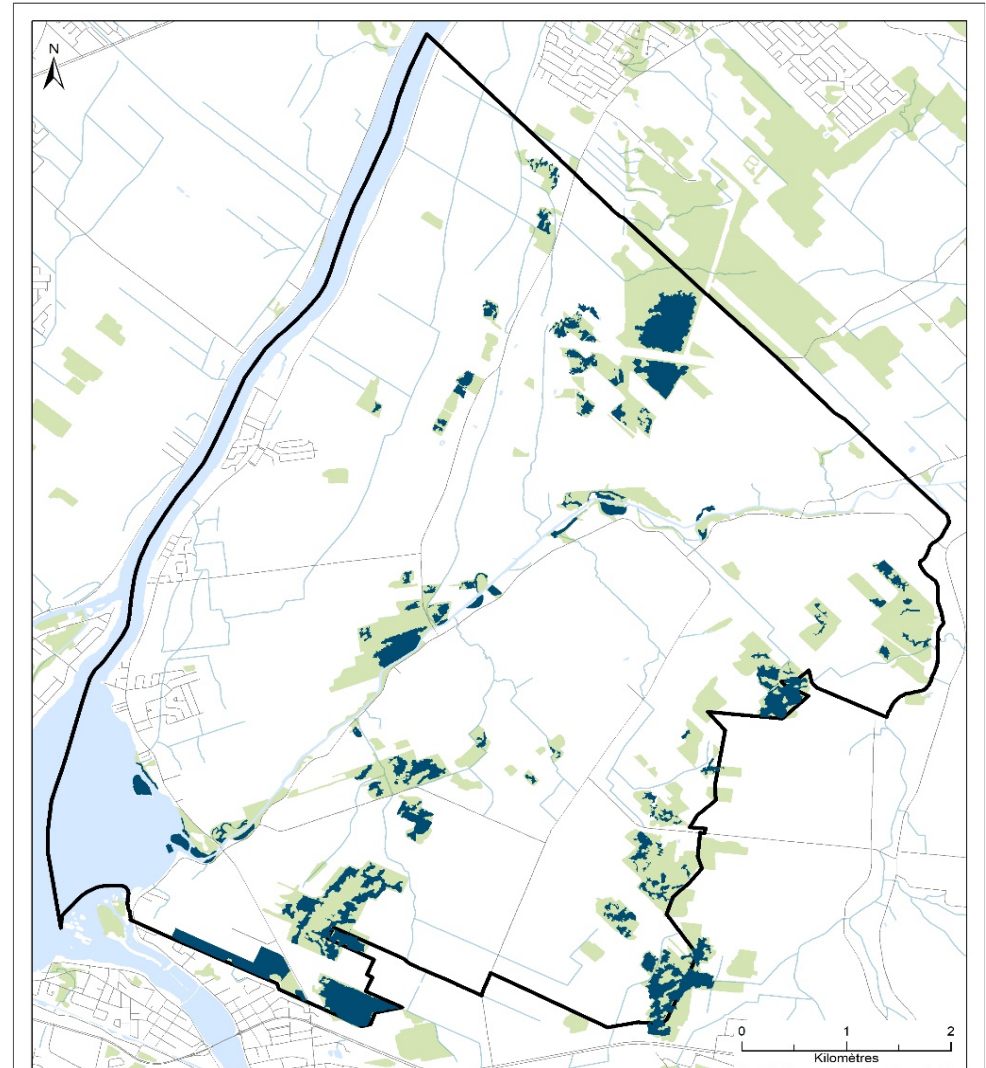
5. DONNER ACCES

1. CONNAITRE



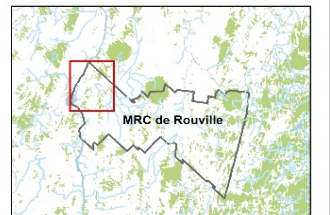
MILIEUX HUMIDES

- Milieux humides recensés : 67 dans 40 boisés
- Superficie totale : 205,72 ha soit 3,9% du territoire
- Marécage arborescent (97,5% - 200,67 ha)



LES MILIEUX HUMIDES DE SAINT-MATHIAS-SUR-RICHELIEU

- Milieu humide
- Route
- Couvert forestier
- Limite municipale



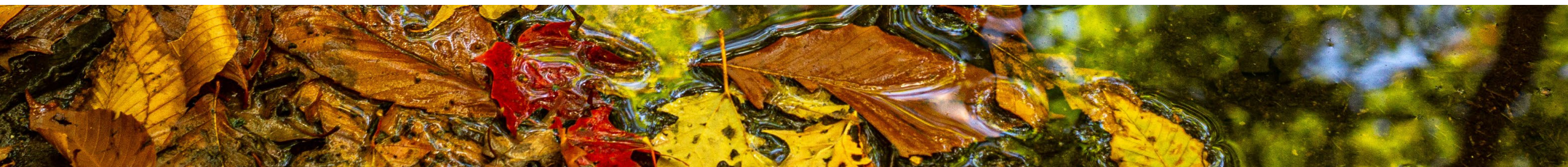
Projection MTM Zone 8 NAD 83
Source : BDTQ (2000), SDA (2005),
Geobase (2012), CIC (2016),
Biodiversité conseil (2013)

Octobre 2017



2. PLANIFIER

- Développer une vision et des objectifs clairs
- Respecter les seuils minimaux et la capacité de support des écosystèmes
- Identifier les acteurs et les actions prioritaires
- Développer de nouvelles façons de faire
- Adopter un plan, promotion, suivi et évaluation





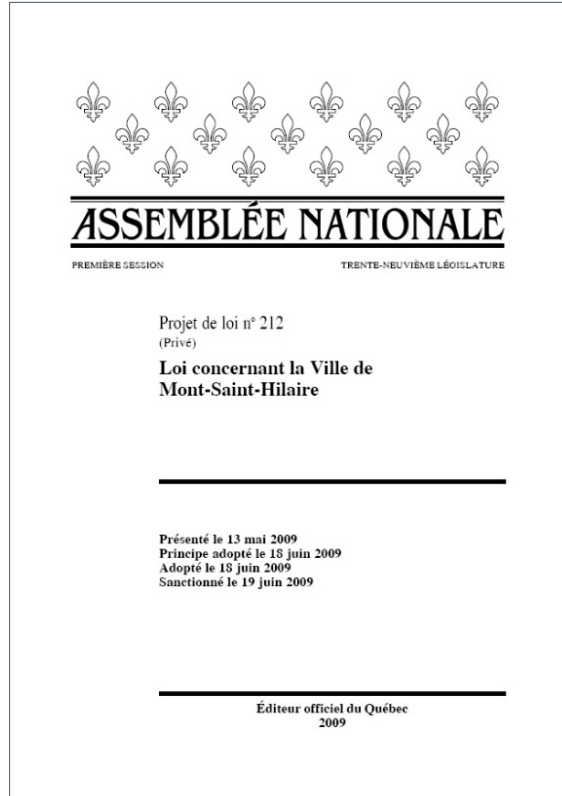
3. PROTÉGER

1. Cadre légal et réglementaire
2. Outils de planification du territoire
3. Conservation volontaire



3. PROTÉGER

EXEMPLE D'APPROCHE RÉGLEMENTAIRE



- Remembrement d'un certain nombre de lots d'un segment du corridor forestier
- Objectif : rassembler des terrains subdivisés dans des secteurs de grande valeur écologique et en zone agricole permanente afin de maintenir les liens forestiers avec le mont Saint-Hilaire

3. PROTÉGER

EXEMPLE DE CONSERVATION VOLONTAIRE



- Pour protéger des milieux naturels, plusieurs options existent
- Faire des ententes de gré à gré est efficace !
- Réserve naturelle en milieu privé : légalement reconnues par le MDDELCC.

4. RESTAURER



- Guérir coûte plus cher que prévenir
- Les arbres, c'est bien... mais pensez à ajouter une touche de nature...
 - Restauration de milieux naturels
 - Parcs municipaux
 - Infrastructures
 - Etc.
- Trame écologique
- Suivi des travaux effectués

5. DONNER ACCES



- Connexion nature... pour la santé et le bien-être
- Partenariat avec les acteurs et les organismes de votre milieu
- Aller au-delà de la sensibilisation, susciter l'engagement !



VIENS FAIRE LE TOUR...
DU RÊVE À LA RÉALITÉ

LE RÊVE...

Faire du piémont du mont Saint-Hilaire, un
réseau de milieux naturels protégés,
connectés et accessibles.



DU RÊVE À LA RÉALITÉ



JUSQU'À MAINTENANT

- Conservation à perpétuité de plus de 100 hectares de milieux naturels
- Aménagement de 7,5 km de sentiers
- Plantation de 15 000 arbres et arbustes
- Aménagement de mares et d'infrastructures vertes
- Mobilisation des citoyens
- Participation de plus de 1 800 bénévoles
- Participation de partenaires et de bailleurs de fonds
- Collecte de fonds auprès de centaines de donateurs individuels
- Engagement de deux municipalités



PROTÉGER

Découvrez les milieux naturels!

Réserve de biosphère du mont Saint-Hilaire

Milieux protégés Boisés Milieux humides Zonage

Milieux naturels protégés

Depuis plus de 15 ans, le Centre de la Nature et ses partenaires travaillent à la protection des milieux naturels sur le territoire de la Réserve de biosphère du mont Saint-Hilaire.

Plus de 1 300 hectares de milieux naturels sont protégés en piémont et dans les corridors forestiers du mont Saint-Hilaire.

Lorsqu'une propriété est acquise à des fins de conservation, des démarches sont entamées afin de la faire reconnaître comme réserve naturelle en milieu privé par le gouvernement du Québec.

LEGENDE

Milieux naturels protégés

- Milieu naturel protégé
- Réserve naturelle en milieu privé

Limite de la Réserve de biosphère



Conservation à perpétuité de plus de 100 hectares de milieux naturels (plus 1 million de pi2 de nature !).



RESTAURER... 20 ANS PLUS TARD



RESTAURER

2002 – Premiers travaux...



2004 – Des poteaux en moins



2004 – De l'asphalte en moins



2004 – Belvédère



2005 – Plantations



2005 – Création 1ère mare



RESTAURER

2006 – Plantations (suite)



2007 – Création 2ème mare



2008 – Connexion des mares



2009 – Arrachage du phragmite



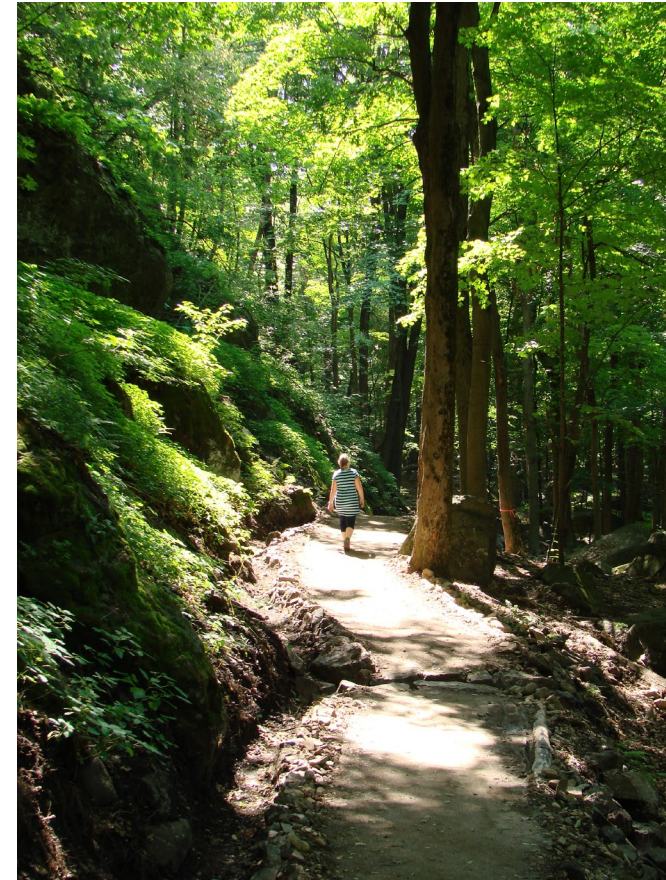
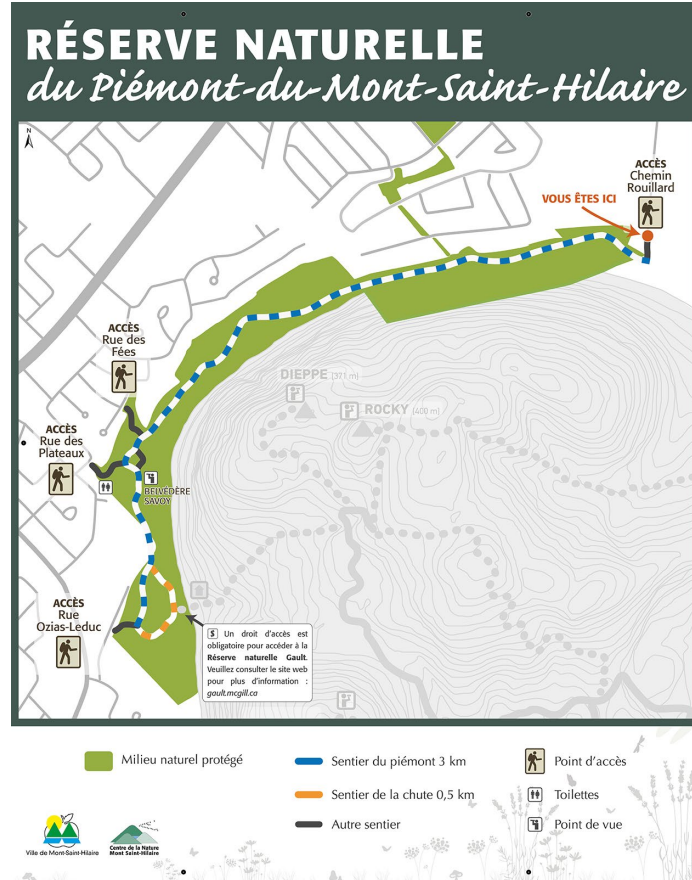
2009 – Plantations (gros gabarit)



2010 et 2011 – Plantations



DONNER ACCÈS



ET CELA SE POURSUIT...

Faire du piémont du mont Saint-Hilaire, un
réseau de milieux naturels protégés,
connectés et accessibles.



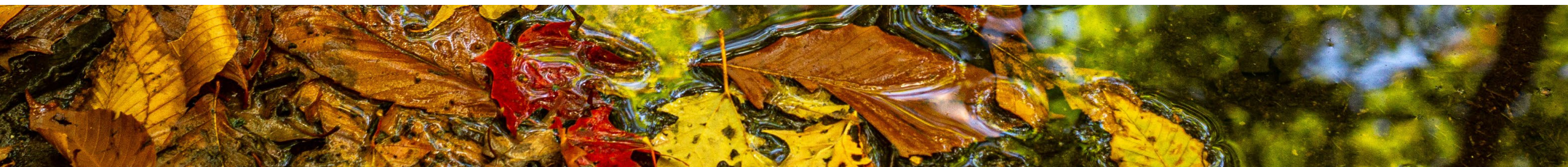


AUGMENTEZ VOS
CHANCES DE SUCCÈS



FACTEURS DE SUCCÈS

- Dotez-vous d'une vision claire et appuyée
- Adaptez votre réglementation
- Donnez-vous les moyens de vos ambitions
- Développez des partenariats avec les acteurs et organismes de votre milieu
- Rendez publique votre vision, vos succès et leurs suivis



A close-up photograph of several bright green maple leaves. The leaves are covered in numerous small, clear water droplets, suggesting a recent rain or dew. The leaves have a distinct lobed shape and prominent vein structure. A semi-transparent white rectangular box is centered over the middle of the image, containing the text "À VOUS DE JOUER !".

À VOUS DE JOUER !



QUESTIONS ET
COMMENTAIRES

Geneviève Poirier-Ghys
Responsable de l'engagement des communautés
genevieve@centrenature.qc.ca