

# Planifier 200 km de mobilité active sans se casser le bicycle !



Centre de la Nature Mont Saint-Hilaire  
04 février 2022

# SOMMAIRE

---

1. Qui nous sommes
2. Planifier sans se casser le bicycle
3. Vue d'ensemble
4. Passer en vitesse supérieure
5. Prendre la tête du peloton







# 1. QUI NOUS SOMMES

---

## **QUI NOUS SOMMES**

Un organisme de bienfaisance à vocation de conservation, créé en 1972 et représentant désigné (UNESCO) pour le territoire de la Région de Biosphère, qui regroupe des dizaines d'employés, des centaines de bénévoles et des milliers de membres motivés et passionnés...

## **CE QUE L'ON FAIT**

Nous protégeons, restaurons et encourageons la découverte des milieux naturels de la Région de biosphère du mont Saint-Hilaire et œuvrons à créer des collectivités dynamiques, viables et plus naturelles.

## **CE À QUOI NOUS ASPIRONS**

Que la Réserve de biosphère du mont Saint-Hilaire soit un territoire constitué d'un important réseau d'aires protégées diversifié, connecté et accessible où les collectivités s'investissent pour créer un milieu de vie inspirant, viable et riche de nature.





# NOS SERVICES



Protection des milieux naturels



Caractérisation de milieux naturels



Restauration de milieux naturels



Géomatique et cartographie

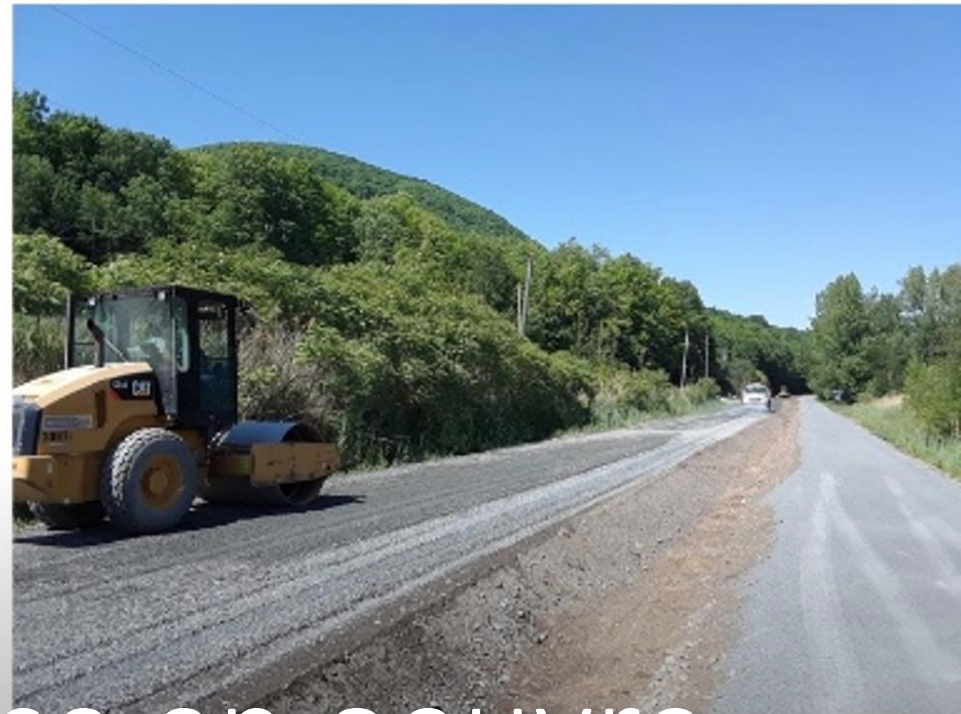
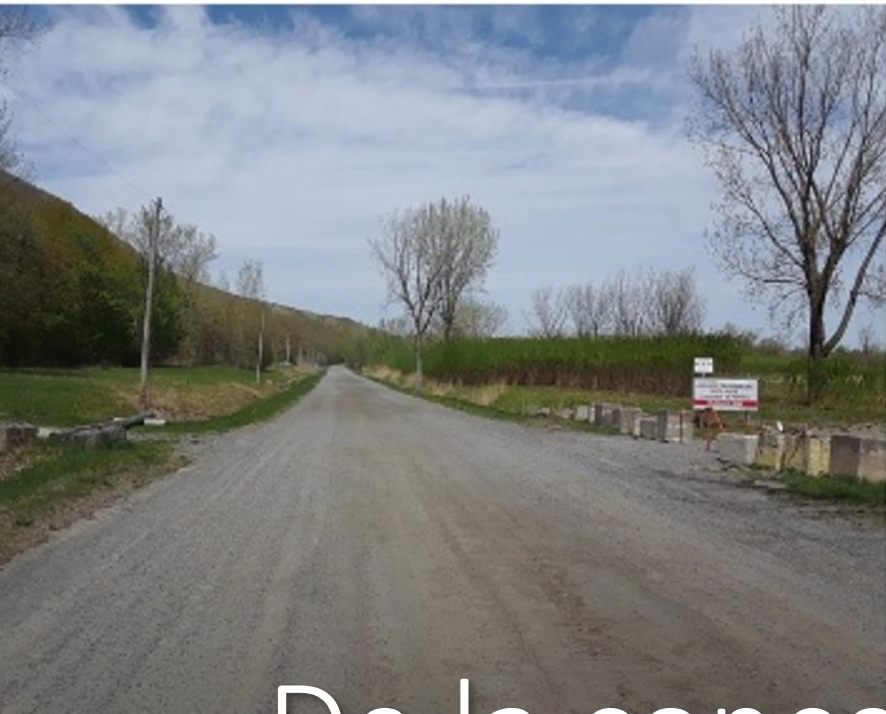


Accompagnement des collectivités



Gestion de milieux naturels





De la conception à la mise en oeuvre





## 2. PLANIFIER SANS SE CASSER LE BICYCLE

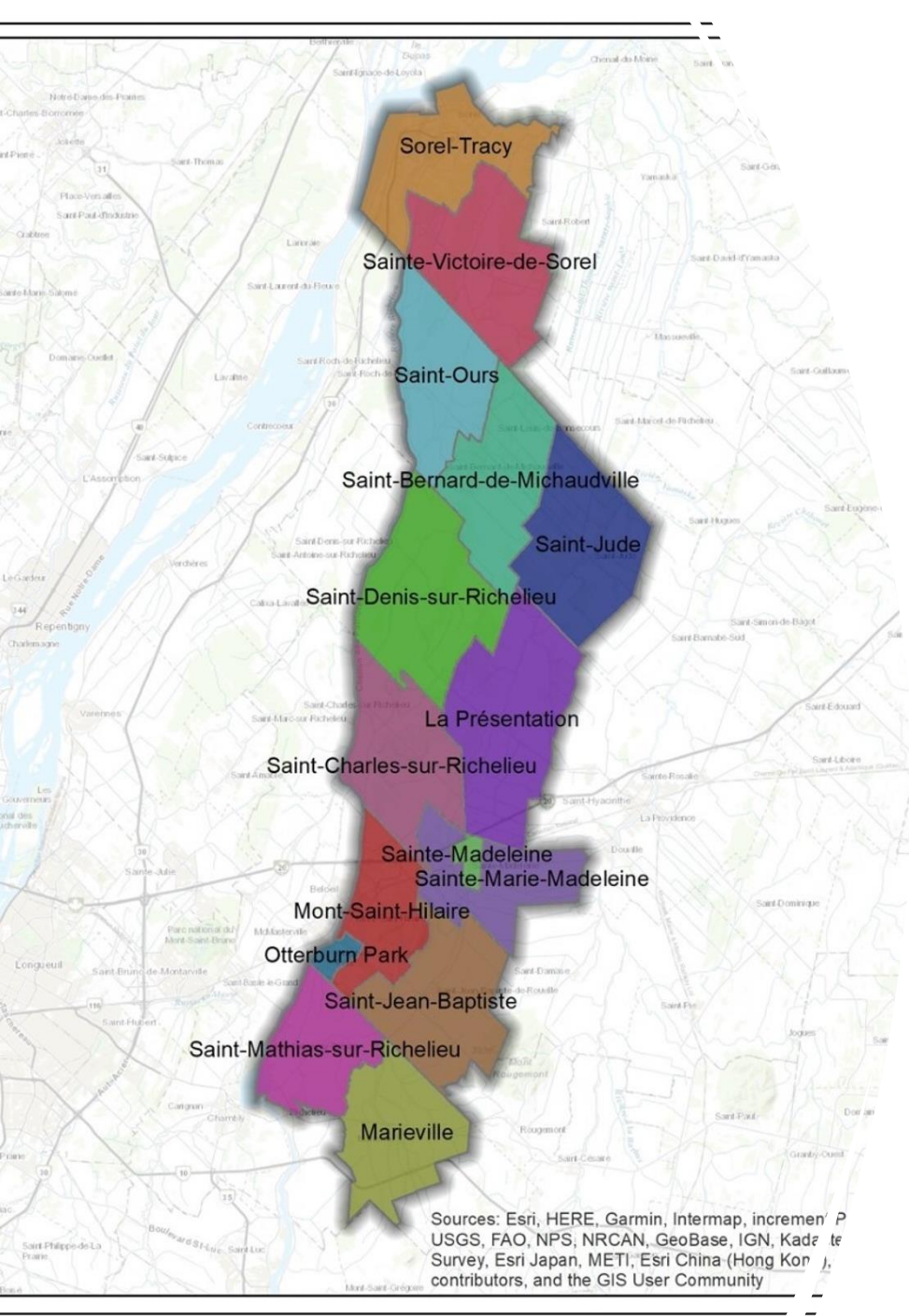
---

Objectif :

**Favoriser la mise en place de nouveaux projets d'aménagement en faveur de la mobilité active**

Leviers d'actions:

- Formuler une **vision régionale**
- Formuler de **grandes recommandations** pour les municipalités



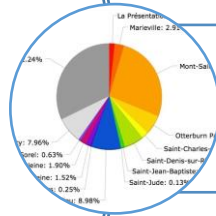


# LES ÉTAPES DE LA PLANIFICATION...

---



Portrait du territoire



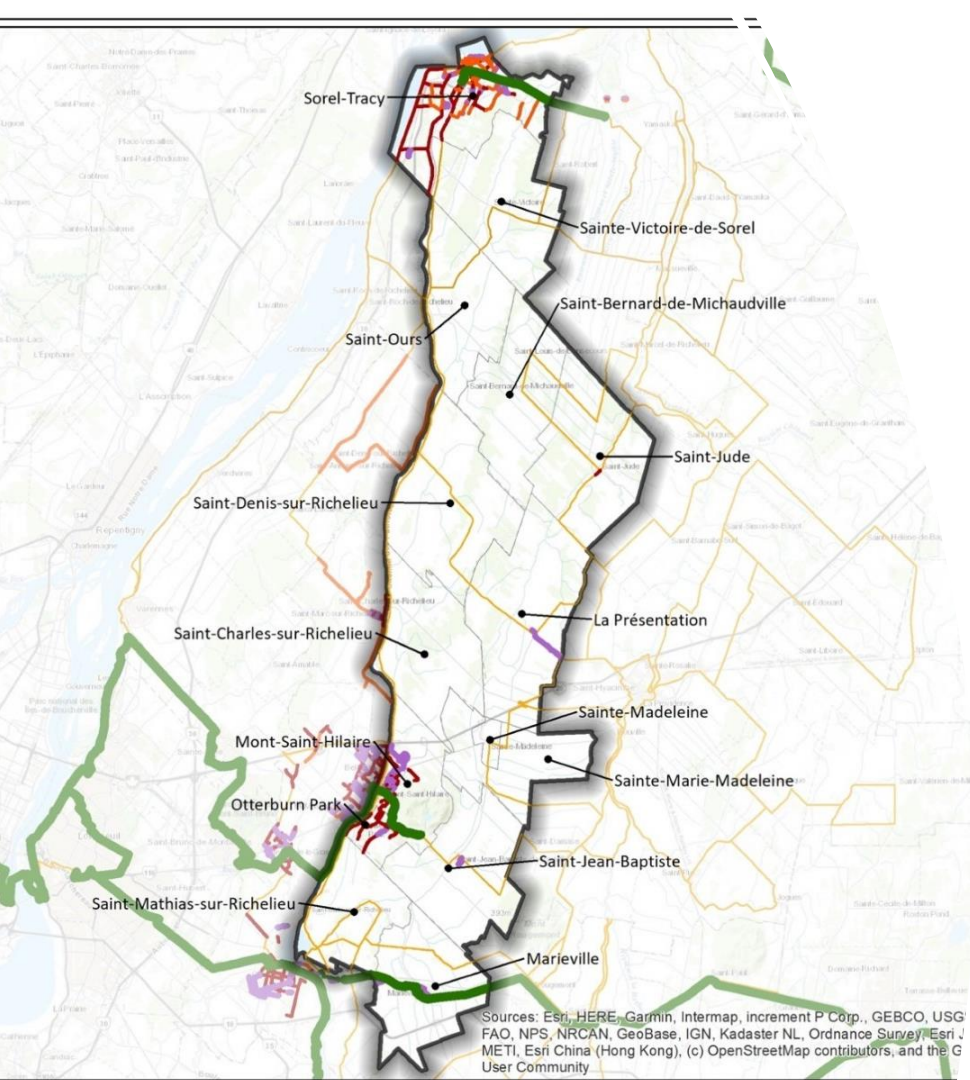
Sondage en ligne



Caractérisation terrain







# PORTRAIT DU TERRITOIRE

- **Offre cyclable du territoire**
  - Réseaux et infrastructures existantes à échelle locale, régionale et grands réseaux (route verte)
- **Offre sentiers pédestres, ski de fond et autres activités**
  - Réserves naturelles, sites d'interprétation en nature, parcs municipaux, sites récréo-touristiques
- **Ce que les gens utilisent**
  - Données sur l'application Strava

## RÉSEAU CYCLABLE EXISTANT SUR LE TERRITOIRE À L'ÉTUDE

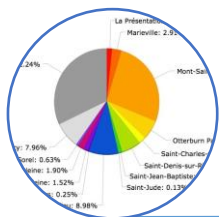
- Piste ou voie cyclable régionale
- Piste cyclable
- Bande cyclable
- Chaussée désignée
- Parcours cyclable (circuit)
- Limite municipale
- ▭ Limite territoire



Projection : MTM Zone 8 N  
 Source : limite municipale / occupation du sol (ECC/M BDTQ 2000

Février 2020





# SONDAGE EN LIGNE

1

Profil des répondants (provenance, âge, activités exercées)

2

Axes de déplacements régionaux à vélo

3

Axes de déplacements locaux à pied et/ou à vélo

4

Attrait touristique et mobilité active dans la municipalité

5

Rêves et commentaires





# CARACTÉRISATION TERRAIN

---

## Données récoltées:

- Largeur des accotements asphaltés
- Largeur des accotement non asphaltés
- Présence d'aménagements cyclables
- Présence de trottoirs
- Beauté des paysages
  - Présence d'éléments paysagers favorables
  - Présence d'éléments paysagers défavorables



# ANALYSE DES DONNÉES

- Indice « vélo amical »
  - *Largeur accotement asphalté*
  - *Vitesse maximale autorisée*
  - *Débit de véhicules*
- Indice « Intérêt des axes »
  - *nombre de votes lors du sondage*
  - *utilisation actuelle*
  - *présence d'aménagements*
  - *beauté du paysage*



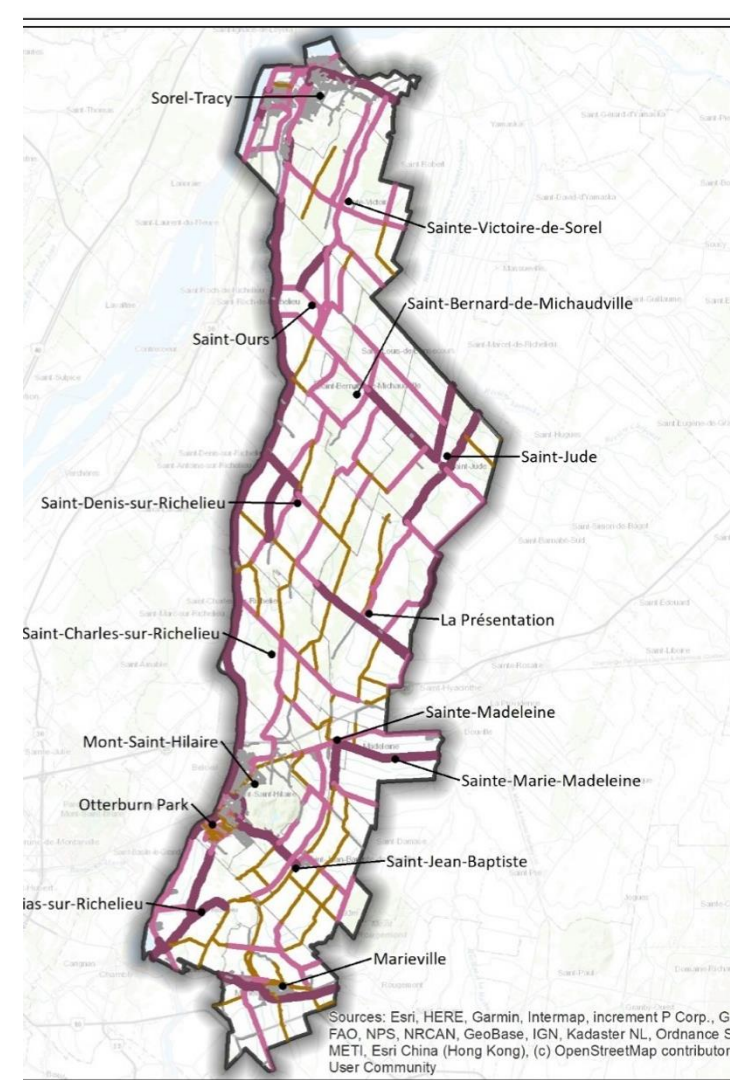
INDICE VÉLO-AMICAL DES SEGMENTS  
SUR LE TERRITOIRE À L'ÉTUDE

- Limite municipale
- ▭ Limite territoire



Projection : MTM Zone 8 NA  
Source : limite municipale (C  
occupation du sol (ECC/MDI  
BDTQ 2000

Février 2021



INDICE D'INTÉRÊT POUR LE VÉLO DES SEGMENTS  
SUR LE TERRITOIRE À L'ÉTUDE

- Limite municipale
- ▭ Limite territoire



Projection : MTM Zone 8 NA  
Source : limite municipale (C  
occupation du sol (ECC/MDI  
BDTQ 2000

Février 2021





## 3. VUE D'ENSEMBLE

---

### CONSTATS DU PORTRAIT

- Vaste réseau cyclable concentré au niveaux des pôles urbains
- Peu de lien dans l'axe Nord-Sud et entre les municipalités
- Offre de sentiers pédestres répartis sur le territoire mais l'accès se fait la grande majorité du temps en voiture

### CONSTATS DES INDICES

Les axes d'intérêt sont des axes qui

- Présentent des caractéristiques naturelles ou patrimoniales
- Permettent de rejoindre les centres urbains et villageois
- Grande majorité des routes ne sont pas sécuritaires pour la pratique du vélo (vitesse élevée et pas d'accotements)





# VUE D'ENSEMBLE

---

## CONSTATS DU SONDAGE

Un intérêt pour...

- un réseau sécuritaire !
- pratique, interrelié permettant de se rendre facilement d'une municipalité à une autre
- rejoindre les principaux sites d'intérêts (naturels, touristiques) et pistes cyclables
- Accéder aux centres urbains (Sorel-Tracy, MSH, Chambly, St-Hyacinthe,...)



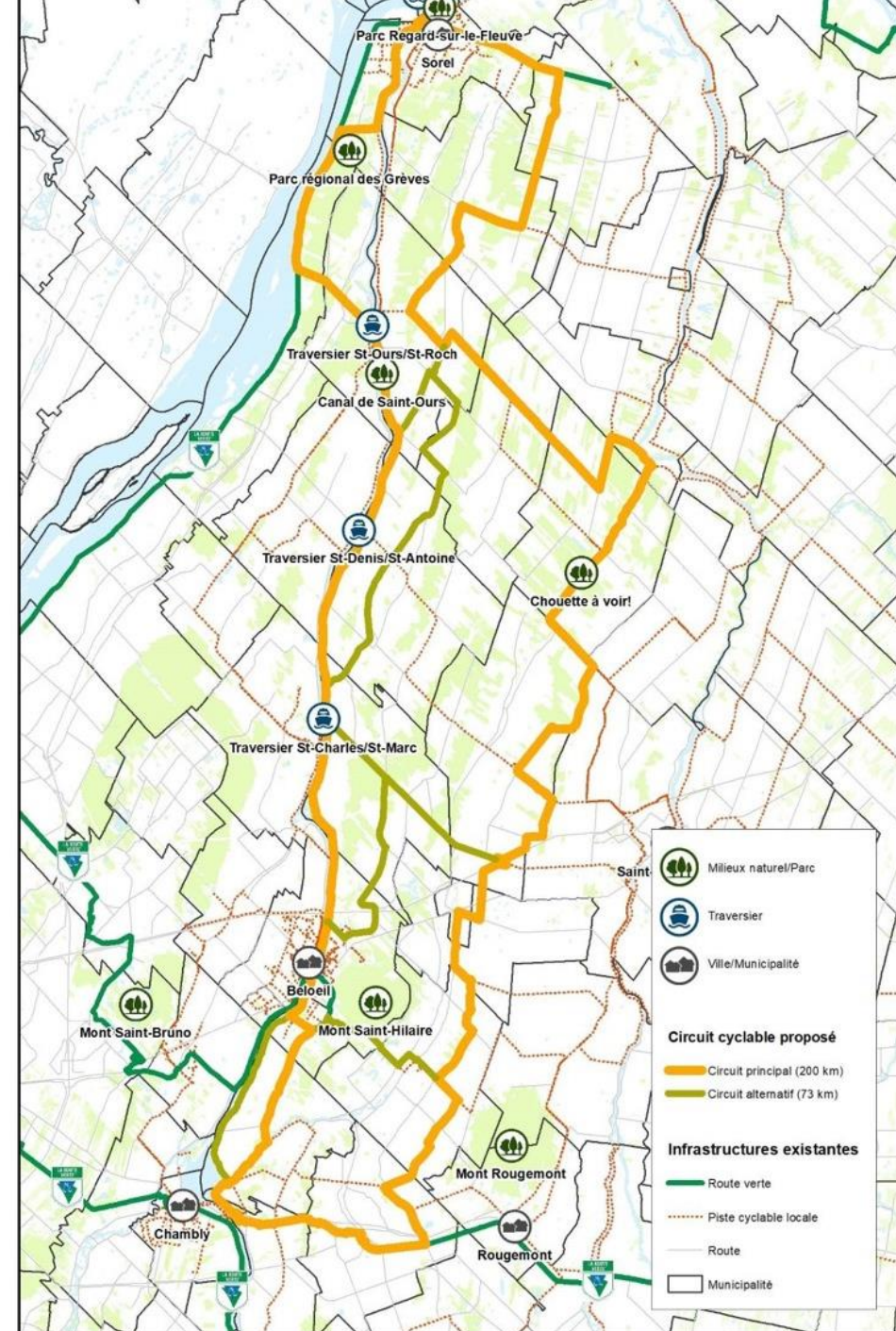
# UN PLAN REGIONAL...

---

qui permet de...

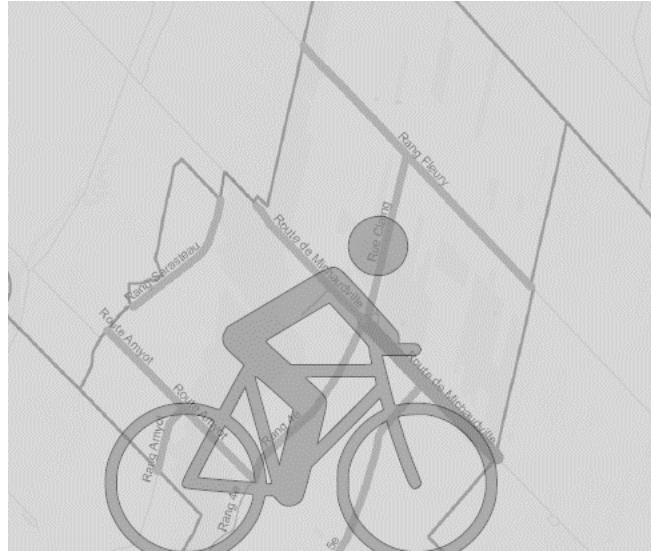
- **Rejoindre les principaux centres urbains**, commerces et services
- **Connecter les municipalités** du territoire entre-elles
- **Relier les réseaux cyclables** locaux et les voies cyclables régionales
- Partir à la **découverte des milieux naturels**
- Découvrir les **sites agro-touristiques** du territoire

<https://storymaps.arcgis.com/stories/d369e8f2d5ca4b12b84bd8b309611191>





# POUR CHAQUE MUNICIPALITÉ...



## SAINT-BERNARD-DE MICHAUDVILLE

MRC	Maskoutains
Nombre d'habitants	596
Superficie	6589 ha (65 km <sup>2</sup> )
Pourcentage de milieux naturels	1828 ha (28 %)
Nombre de km de route	39 km
Infrastructure cyclable existante	N.A.
Circuits cyclables	Boucle des Ruisseaux du circuit des vallons de la Yamaska





## 4. PASSER EN VITESSE SUPÉRIEURE

---



Concrétiser des projets de mobilité



Mobiliser les municipalités, MRC et citoyens



Trouver du financement



# 5. PRENDRE LA TÊTE DU PELOTON...

---



Un portrait  
complet



Une  
collaboration  
étroite



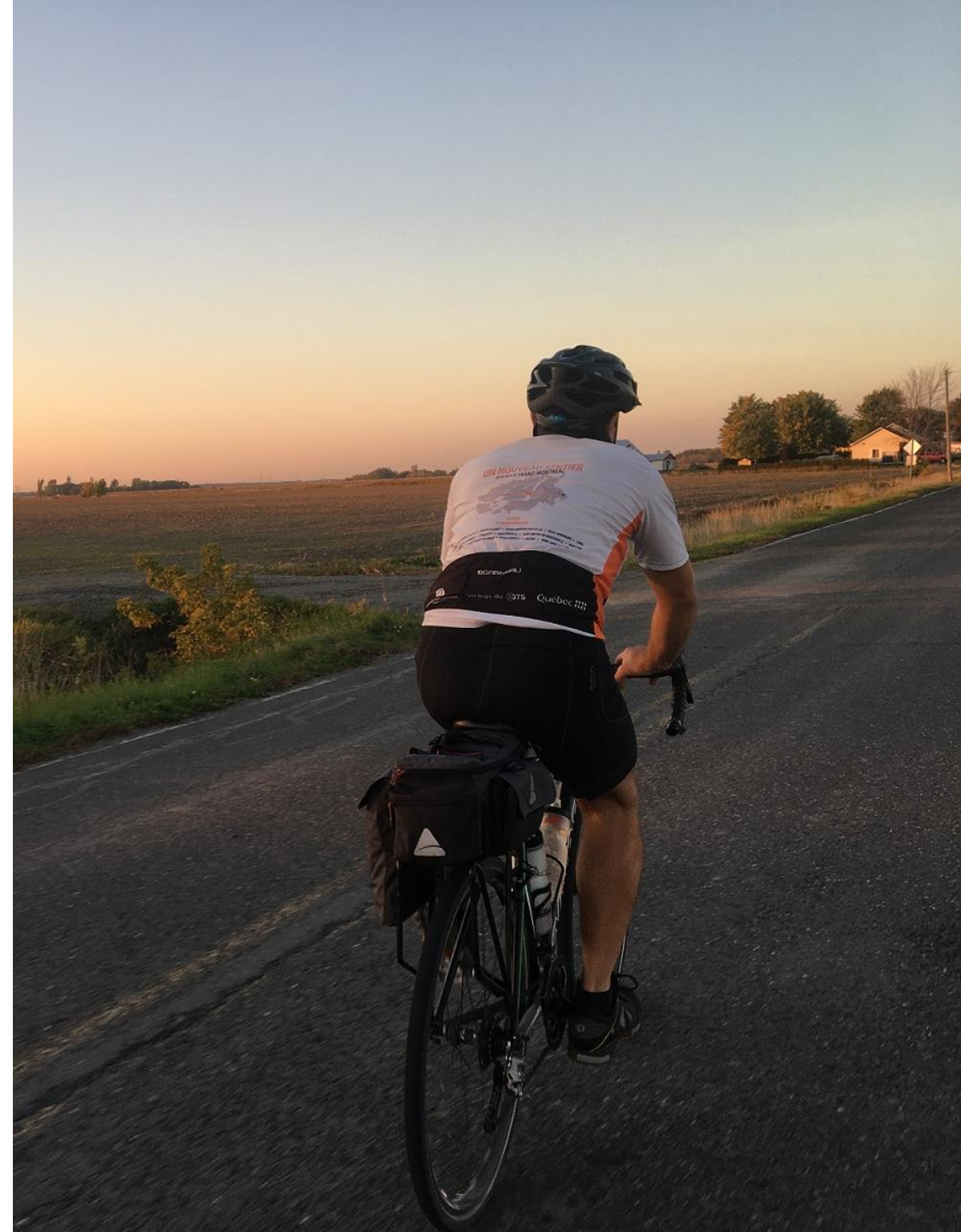
La  
participation  
citoyenne



Connaître  
son territoire



Une vision  
commune



# ÉCHANGE ET DISCUSSION

---

Geneviève Poirier-Ghys :

[genevieve@centrenature.qc.ca](mailto:genevieve@centrenature.qc.ca)

Mia Demoulin : [mia@centrenature.qc.ca](mailto:mia@centrenature.qc.ca)

Québec 

  
Centre de la Nature  
Mont Saint-Hilaire

