



## INFOLETTRE CRE MONTÉRÉGIE

Crédit photo @TourismeMontérégie

Numéro 6 - Décembre 2019

Adeptes de la nature et du développement durable, bienvenue sur l'infolettre du CRE Montérégie! Prenez connaissance de l'actualité et des projets du CRE Montérégie. Vous y découvrirez également les nouvelles environnementales de la région. Bonne lecture!

**Nous en profitons également pour VOUS SOUHAITER UN MERVEILLEUX TEMPS  
DES FÊTES ! JOIE, BONHEUR ET ÉCORESPONSABILITÉ ;-)**



L'équipe du CRE Montérégie

Inscrivez-vous pour recevoir la prochaine édition

## SIMPLIFIEZ VOS DÉPLACEMENTS, UTILISEZ EMBARQUEMONTÉREGIE.CA

Combinez vos modes de transport en quelques clics avec....



La mobilité durable est devenue un enjeu incontournable dans notre société !  
C'est pourquoi *Embarque! Montérégie* du CRE Montérégie vous permet  
d'accéder non seulement à des places de stationnement réservées au  
covoiturage, mais aussi à une combinaison de transports alternatifs. Simplifiez  
vos déplacements ! Réduisez votre impact environnemental en quelques clics !  
Découvrez [www.embarquemonteregie.ca](http://www.embarquemonteregie.ca)

# NOS NOUVELLES



Félicitations aux lauréats



Sanexen



Centre de la nature de Mont-St-Hilaire  
et Ville du Mont-Saint-Hilaire



Ville de Longueuil



Opération PAJE



Mouvement écologique du Comté de  
Richelieu



## GALA CONSCIENTIA

Félicitations à tous les lauréats et les finalistes des prix Conscientia 2019 pour votre implication et vos projets en environnement et développement durable!

\* Lauréat de la catégorie Innovation en environnement et développement durable : [Sanexen Services Environnementaux Inc](#) pour son projet Réhabilitation environnementale du site Les Carrières Rive-Sud, Boucherville.

\* Lauréats de la catégorie **Conservation et mise en valeur des milieux naturels** :

- Lauréat - [Centre de la Nature du mont Saint-Hilaire](#) et [Ville de Mont-Saint-Hilaire](#) pour leur projet conjoint Faire du piémont du mont Saint-Hilaire, un important réseau d'aires protégées, diversifié, connecté et accessible à tout jamais !

- Lauréat – [Ville de Longueuil](#) pour son projet de Mise en valeur du boisé Du Tremblay

\* Lauréat de la catégorie **Information, sensibilisation et éducation (ISÉ)** : [Opération PAJE](#) pour son projet Opération PAJE (Partenariat Action Jeunesse en Environnement).

\* Lauréat de la catégorie **Mobilisation citoyenne** : [Mouvement écologique du comté de Richelieu](#) pour son projet L'Écosystème, un espace collectif inspirant pour la transition écologique.

\* Lauréat du Conscientia **Hommage** : Serge Bourdon, fondateur de la [SCABRIC](#) et du Réseau d'OR et vice-président de la réserve nationale de la faune du Lac-Saint-François.

\* Prix **COUP DE CŒUR** de la catégorie **Information, sensibilisation et éducation (ISÉ)** décerné par [Jean-François Roberge - député de Chambly](#) et ministre de l'Éducation et de l'Enseignement : [Centre d'interprétation des énergies renouvelables - CIER](#) pour le projet Elles butinent mon école !

\* Prix **COUP DE COEUR** de la catégorie **Mobilisation citoyenne** décerné par [Jan Lafrenière - Député de Vachon](#) : Verdissons Longueuil pour les projets du Parc Thomas-Dubuc à Longueuil, de la Journée Verte, et @Reboisons collectivité nouvelle.

Merci à notre précieux commanditaire principal [Hydro-Québec](#) et à nos autres partenaires [Le Groupe Maison Candiac Inc](#) et [Port de Montréal](#)

## INVENTAIRE DES COULEUVRES BRUNES

Le projet **Inventaire et maintien de l'habitat de la couleuvre brune en Montérégie** a été réalisé grâce à l'appui



Le 31 octobre dernier, l'inventaire de la couleuvre brune, mené par le **CRE Montérégie**, a pris fin. L'inventaire visait à mieux documenter la répartition montérégienne de cette espèce qui est la plus rare des couleuvres québécoises. Le projet a permis la réalisation d'une cartographie des habitats potentiels de la couleuvre brune ainsi que l'acquisition de connaissances quant à sa répartition et celle d'autres espèces de couleuvres ! Merci aux villes de Varennes, Boucherville, Longueuil et La Prairie ainsi qu'à l'équipe du *Kahnawà:ke Environment Protection Office* d'avoir permis l'accès aux sites d'inventaire.



financier de la Fondation de la faune du Québec et en partenariat avec le Ministère des Forêts, de la Faune et des Parcs (MFFP), le *Kahnawà:ke Environment Protection Office*, les comités de zones d'intervention prioritaire (ZIP) du Haut Saint-Laurent et des Seigneuries ainsi que le parc national des Îles-de-Boucherville. Vous êtes curieux quant aux résultats de l'inventaire ? Restez à l'affût du rapport qui sera disponible sur [notre site](#) web au courant des prochaines semaines !

Contactez notre chargée de projets [Katherine Monette](#) !



## NOS PROJETS



### SOUS LES PAVÉS

Le CRE Montérégie a le plaisir de vous dévoiler son bilan de l'année dans le cadre de son projet [Sous les pavés](#).

#### Projets Sous les pavés réalisés en 2018-2019

- Place Viateur-Daignault, Salaberry-de-Valleyfield
- École Lionel-Groulx, Longueuil
- École George-Étienne-Cartier, Longueuil

#### Bilan :

- 970m<sup>2</sup> d'asphalte retirés
- 154 arbres et arbustes + 2400 plantes
- 295 bénévoles et 830 heures de bénévolat
- 52 organisations impliquées (municipal, santé, communautaire, éducation, députés, etc)

Découvrez toutes les photos au lien suivant : [École Lionel-Groulx](#), [École George-Étienne-Cartier](#), et [Salaberry de Valleyfield](#).

**Vous souhaitez vous aussi lancer un projet Sous les pavés ?**

Contactez dès maintenant notre chargée de projets [Benoît Péran](#)

Pour en savoir plus

## SYMBIOSE AGROALIMENTAIRE MONTÉRÉGIE - Atelier de maillage

Dans le but de solidifier le réseau d'affaires dans le secteur de l'agroalimentaire en Montérégie, deux ateliers de maillage ont eu lieu récemment sur le territoire.

Dans le cadre des Déjeuners *Agile et connecté* à La Prairie, le premier atelier, « **Transformez vos résidus en revenu** », mené en collaboration avec TransformAction, a réuni plus de 50 acteurs. Tandis que le deuxième atelier de maillage, « **Le beurre et l'argent du beurre** », a eu lieu à St-Hyacinthe.

Ce sont donc près de 75 personnes en provenance d'une cinquantaine d'organisations qui ont été ainsi sensibilisées à l'économie circulaire. Des maillages potentiels intéressants ont pu être identifiés et basés sur le partage de plus de 200 offres et demandes des entreprises.

Par ailleurs, les visites d'entreprises et les propositions de synergies potentielles se poursuivent pour faire rayonner l'économie circulaire à travers la branche de l'agroalimentaire en Montérégie!

N'hésitez pas à rejoindre [la page LinkedIn](#) du projet pour suivre les avancées !



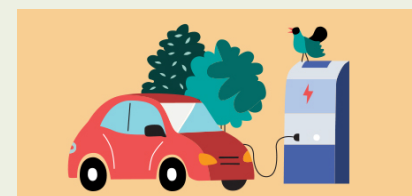
## SYMBIOSE AGROALIMENTAIRE MONTÉRÉGIE - Événement Maskoutinc

Le 13 novembre avait lieu l'événement **Maskoutinc**, visant à stimuler l'entrepreneuriat dans la MRC des Maskoutains et ses environs. Le **CRE Montérégie** a animé et participé à un panel traitant de l'économie circulaire, entouré des entreprises Noroi Distillerie, Wisely Foods et de l'Institut EDDEC. Une belle occasion d'y présenter le projet **Symbiose agroalimentaire Montérégie** et de mettre de l'avant des exemples concrets inspirants de synergies.



**Vous souhaitez vous aussi lancer un projet de Symbiose agroalimentaire Montérégie ?**

Contactez dès maintenant nos chargés de projets [Ugo Forcier](#) et [Kathy Archambault](#)



## ROULONS ÉLECTRIQUE

En 2019, le Conseil régional de l'environnement de la Montérégie fier partenaire d'Équiterre a été mandaté pour organiser des essais routiers en milieu du travail au cours de l'année 2019.

- Nombre moyen d'essais par événement : 70
- Pour un nombre d'essais approximatif de : 280

À Marieville, lors de la Fête estivale du 23 Août 2019, 52 essais routiers ont été réalisés.

À Bromont, dans l'édifice d'IBM, les 2 et 15 octobre 2019, 187 essais routiers ont eu lieu.

D'autres essais de véhicules sont éventuellement prévus en 2020. **Vous souhaitez accueillir l'équipe du CRE Montérégie à vos bureaux pour la tenue d'essais routiers de véhicules électriques ?**

Contactez dès maintenant notre agente projets en mobilité durable [Judith Lavoie](#)

En savoir plus

## SEMAINE QUÉBÉCOISE DE RÉDUCTION DES DÉCHETS - SQRD

À cette occasion, le [Conseil régional de l'environnement de la Montérégie](#) a visité les équipes de [Danone Canada](#) afin d'offrir une formation sur la gestion des matières résiduelles. Plus précisément, les employés en ont appris davantage sur les meilleures pratiques du tri à la source et les bases de la valorisation des matières organiques. Merci à [Danone Canada](#) pour l'invitation !

Vous souhaitez organiser une formation sur la gestion des matières résiduelles dans votre entreprise ? Contactez nos spécialistes [Ugo Forcier](#) et [Kathy Archambault](#)



[En savoir plus](#)

## NOUVELLES RÉGIONALES



### CHANGEMENTS CLIMATIQUES

Au moment où les pays signataires de l'Accord de Paris se préparent à discuter en Espagne de leurs engagements, *Le Devoir* présente ce cahier spécial *Action climatique*, une collaboration avec [Unpointcinq.ca](#). Créateur du contenu de ces pages, ce média web est entièrement dédié à l'action face aux changements climatiques au Québec. Ce cahier vous propose donc un tour de piste à la découverte de ce qui se fait ici, dans les villes du Québec, comme solutions qui soulagent le climat, et parfois là où on ne s'y attend pas.

[En savoir plus](#)



### FERMETURE DU CENTRE DE TRI DE LONGUEUIL

Malgré cette nouvelle, les citoyens ne doivent pas ralentir leurs efforts. Continuez à trier vos déchets ! Ils seront toujours ramassés puis envoyés dans un centre de tri de la région.

N'oubliez pas que le meilleur déchet est celui que l'on ne produit pas alors pensez à réduire à la source (acheter en vrac ou avec moins d'emballage, éviter le gaspillage, etc.).

Un nouveau centre de tri des matières recyclables sera construit dans les prochaines années et géré par une société d'économie mixte (partenariat public-privé).

[En savoir plus](#)



## PROTECTION DES TERRES AGRICOLES

Le [Conseil régional de l'environnement de la Montérégie](#) et plusieurs partenaires ont signé un texte d'opinion demandant au Gouvernement du Québec de protéger nos terres agricoles et les instances de gouvernance existantes comme la Commission de protection du territoire agricole du Québec (CPTAQ).

La zone agricole cultivable au Québec ne représente que 2 % du territoire québécois. Il est grand temps que l'on se dote d'une Politique nationale de l'aménagement du territoire et de l'urbanisme.

[En savoir plus](#)



### POUR NOUS CONTACTER :

Conseil régional de l'environnement de la Montérégie  
1150, rue Saint-Laurent Ouest, Longueuil (Québec), J4K 1E3  
[450-651-2662](tel:450-651-2662) | [info@crem.qc.ca](mailto:info@crem.qc.ca)

Si vous ne souhaitez plus recevoir de correspondance courriel de notre part, vous pouvez [vous désabonner](#) de notre liste d'envoi.