



Organisme de bassins versants
des rivières Rouge, Petite Nation et Saumon

Castor vs urbanisation

Plan municipal d'action relié à la présence de castors

Alexia Couturier, biologiste
Directrice générale adjointe

TABLE DES MATIÈRES



1. Mise en contexte
2. Problématiques reliées à la présence de castors
3. Avenues de solution possibles
4. Élaboration d'un plan municipal d'action relié à la présence de castors



1. MISE EN CONTEXTE



2011-2012 : Mise en valeur et gestion intégrée du castor

- Dépliant d'information
- Formations des gestionnaires municipaux

2012-2013 : Outil d'acquisition de connaissances



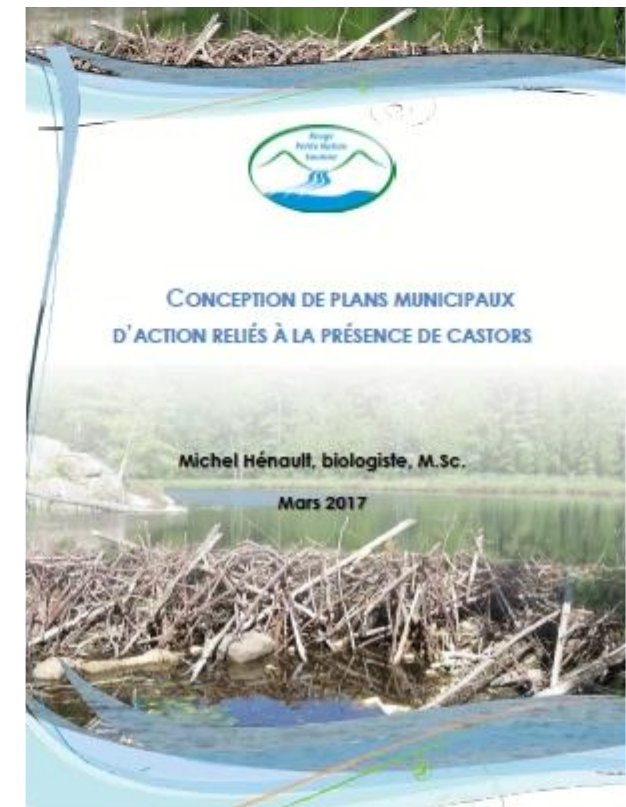
1. MISE EN CONTEXTE



2013-2014 : Formation de la relève sur le piégeage
(Horizon multiresource)

2015-2016 : Guide de conception de
plan municipal d'action relié à la
présence de castor

- Travail avec un biologiste externe



2. PROBLÉMATIQUES RELIÉES À LA PRÉSENCE DE CASTORS



- Récolte de fourrures : baisse du prix, diminution du piégeage, hausse des populations
- Élévation du niveau de risques pour les biens et les personnes
 - Production d'un historique des dommages des cinq dernières années
- Importance majeure de l'habitat préférentiel
 - Caractéristiques géomorphologiques du site
 - Taille du BV
 - Pente du ruisseau et largeur de la plaine inondable
 - Présence de nourriture adéquate

3. AVENUES DE SOLUTION POSSIBLES



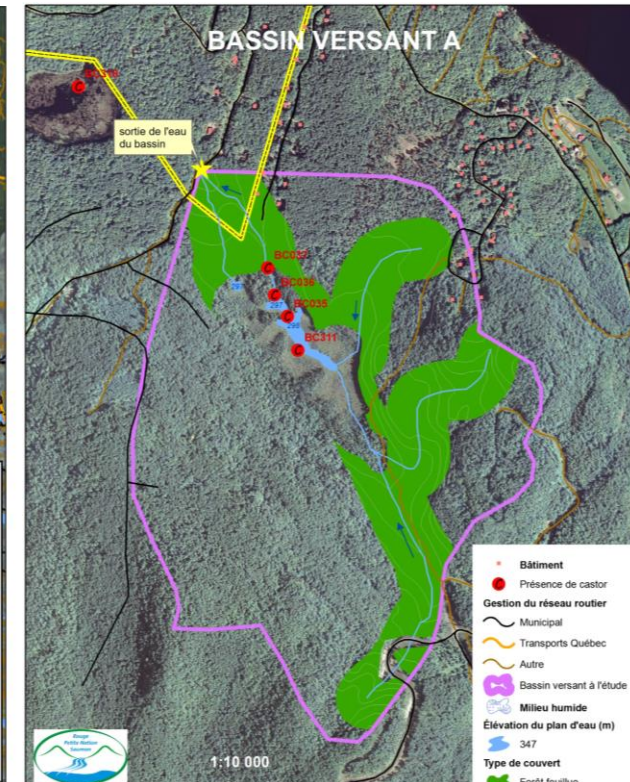
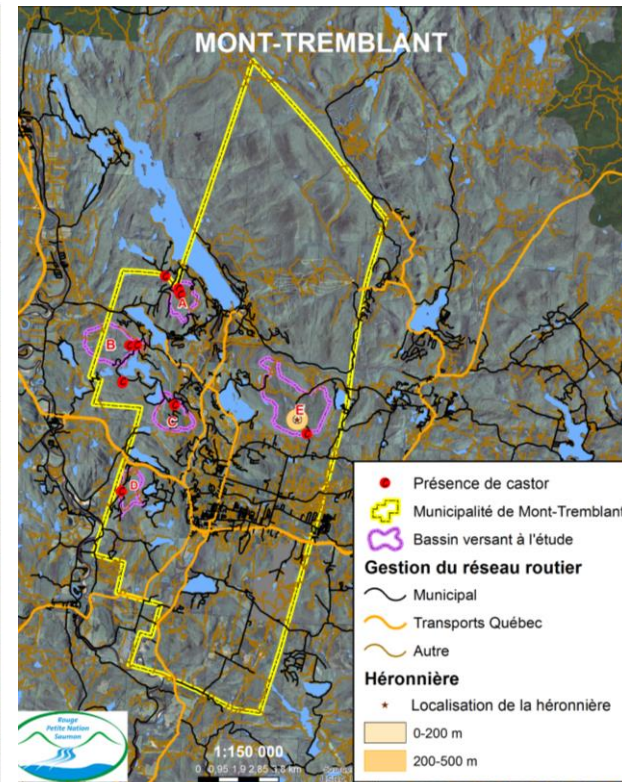
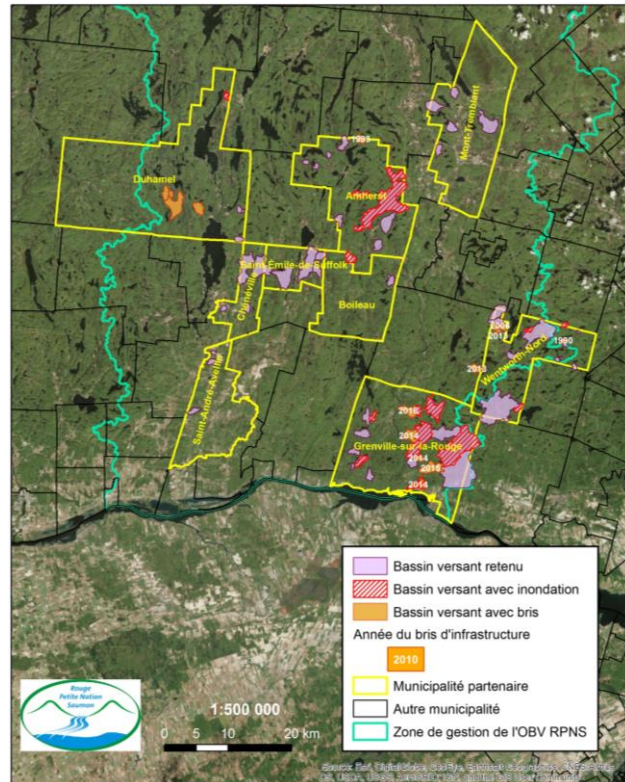
- Dispositifs de contrôle de niveau d'eau
 - Aménagement et conception des ponceaux
 - Prébarrage
 - Système de protection des ponceaux
 - Dimensionnement des ponceaux
 - Capture de castors
 - Démantèlement des barrages
- Modélisation des risques de rupture de barrages
 - Projet en cours



4. ÉLABORATION D'UN PLAN MUNICIPAL D'ACTION



- « Recette de cuisine » avec table des matières fournie



4. ÉLABORATION D'UN PLAN MUNICIPAL D'ACTION



- Description générale du territoire
 - Vocations touristique, forestière, agricole, etc.
 - Perception du castor
 - Type d'inventaire des barrages réalisé
 - Découpage du territoire en bassin versant de barrage
 - Utilisation de cartes
 - Utilisation d'un tableau sommaire



4. ÉLABORATION D'UN PLAN MUNICIPAL D'ACTION



- Description par bassin versant

- Utilisation du sol
- Habitat du poisson
- Présence de milieux humides
- Espèces menacées ou vulnérables
- Nombre et état des barrages



- Problématique

- Infrastructures à risque
- Historique des dommages et des aménagements réalisés
- État des traverses de cours d'eau
- Historique de capture de castors – suffisant ou non?

4. ÉLABORATION D'UN PLAN MUNICIPAL D'ACTION



- Implication possible du piégeur
 - Statistiques de captures annuelles
 - Implication souhaitée
- Objectifs et actions à réaliser
 - Surveillance des barrages à risque
 - Aménagements pour stabiliser les niveaux d'eau
 - Remplacement d'infrastructures
 - Captures de castors, accessibilité aux barrages à risque, etc.



4. ÉLABORATION D'UN PLAN MUNICIPAL D'ACTION



- Synthèse pour chacun des bassins versants à l'étude
 - Actions sur la population de castors
 - Actions sur l'habitat
 - Actions sur le réseau routier
 - Actions de sensibilisation des citoyens



Merci!

Questions?